

Indicadores Económicos del Municipio de San Francisco del Rincón

Material Estadístico de Apoyo

- 11º municipio en población en el estado
- 7º en fuerza laboral
- 5º en unidades económicas
- 10º en valor agregado

1.- Datos Generales

Indicador	Dato	Fuente
PIB 2009 (millones de dólares)	364.9mdd	SDES con datos del SIREM
PIB como porcentaje del total estatal 2009	1.2%	SDES con datos del SIREM
Estructura del PIB 2008	Agricultura.- 9% Minería.- 2.2% Servicios.- 33.7% Comercio.- 20.2% Construcción.- 2.1% Manufactura.- 32.1% Electricidad, Agua y Suministros.- 0.6%	SDES con datos del Censo Económico 2004, INEGI
PIB per cápita 2009 (dólares por persona)	3 mil 433dólares	SDES con datos del SIREM y CONAPO
Población 2010	106 mil 691	CONAPO
PEA 2010	50 mil 199	Estimado por SDES con datos de la ENOE y Censo de Población, INEGI
Crec. PEA (Requerimiento de empleo anual)	1 mil 110	Estimado por SDES con datos de la ENOE y CONAPO
Trabajadores Asegurados en el IMSS (Octubre)	14 mil 885	Elaborado por la SDES con datos del IMSS

2010)		
Var. Trabajadores asegurados en el IMSS (Octubre 09- Octubre 10)	920 / 6.6%	Elaborado por la SDES con datos del IMSS
Empresas	5 mil 118	Censo económico 2009
Personas Ocupadas	26 mil 482	Censo económico 2009
Valor Agregado	2,371.53 millones	Censo económico 2009
Valor Agregado % del total estatal	1.6%	Censo económico 2009
Vocación productiva	Fabricación de calzado, congelación de frutas y verduras, fabricación de productos químicos, de productos de hule y de telas	Censo económico 2009
Exportaciones Enero-Junio 2010 (millones de dólares)	43.03mdd	Coordinadora de Fomento al Comercio Exterior, COFOCE.
Principales sectores exportadores Ene-Jun. 2010 (millones de dólares)	Calzado.- 2.19 mdd Agroalimentos.- 32.12 mdd Artículos y manufacturas de Piel.- 2.93 mdd Sombrerería.- 4.11 mdd	Coordinadora de Fomento al Comercio Exterior, COFOCE.
Variación Exportaciones Ene-Jun. 2009-2010	(-) 0.25 mdd / (-) 0.6%	Coordinadora de Fomento al Comercio Exterior, COFOCE.

2.- Exportaciones

Exportaciones de San Francisco del Rincón (Dólares)

Sector	Enero-Junio 2009	Enero-Junio 2010	Var % Ene- Jun. 2009- 2010
Agroalimentario	\$33,654,822.05	\$32,123,952.51	-4.55%
Sombrerería Y Sus Partes	\$4,337,413.25	\$4,105,386.28	-5.35%
Artículos Y Manufacturas De Piel	\$1,996,870.19	\$2,933,173.57	46.89%
Calzado	\$1,628,178.78	\$2,189,829.15	34.50%
Pieles Y Cueros	\$765,087.69	\$1,101,899.01	44.02%
Otras Industrias	\$668,469.01	\$299,698.30	-55.17%
Productos Químicos	\$171,123.85	\$219,140.25	28.06%
Textil Y De La Confección Y Sus Partes	\$12,691.51	\$20,589.06	62.23%
Autopartes- Automotriz	\$2,740.03	\$15,208.05	455.03%
Artesanías, Artículos De Regalo	\$2,436.72	\$9,104.47	273.64%
Proveeduría Del Sector Cuero Y Calzado	\$27,447.78	\$7,407.19	-73.01%
Metal-Mecánica	\$11,253.17	\$1,345.20	-88.05%
Total	\$43,278,534.03	\$43,026,733.04	-0.58%

Fuente: Elaborado por la SDES con datos de COFOCE.

3.- Empleo

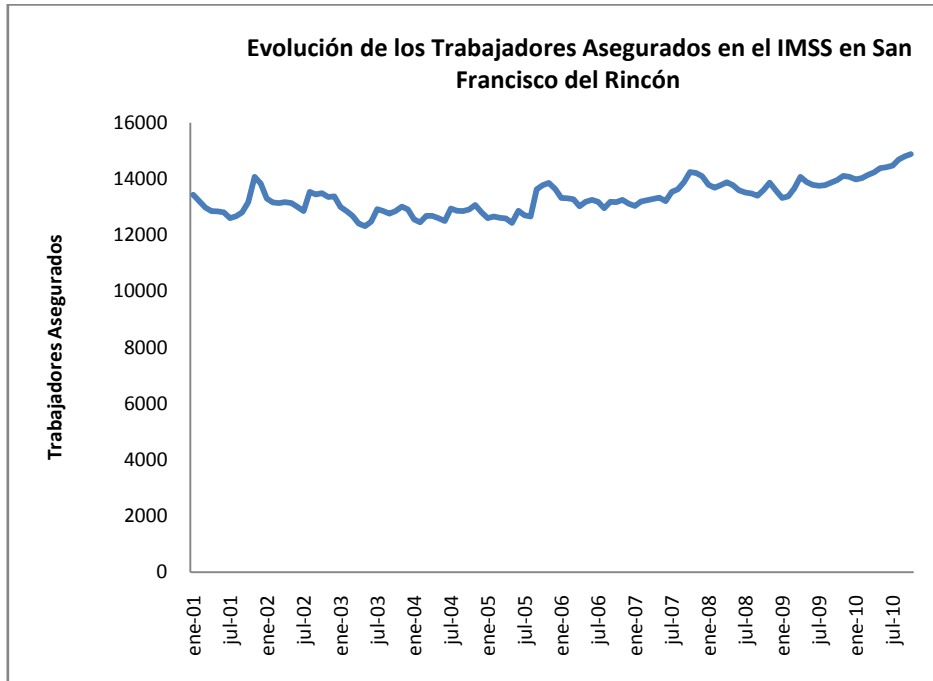
- Trabajadores asegurados en el IMSS
- Octubre 2010= 14 mil 885 trabajadores asegurados

	Mensual	Este año	Anual
Variación	Septiembre- Octubre 2010	Dic. 2009-Oct 2010	Oct. 2009-Oct 2010
Absoluta	75	810	920
Porcentual	0.5%	5.8%	6.6%

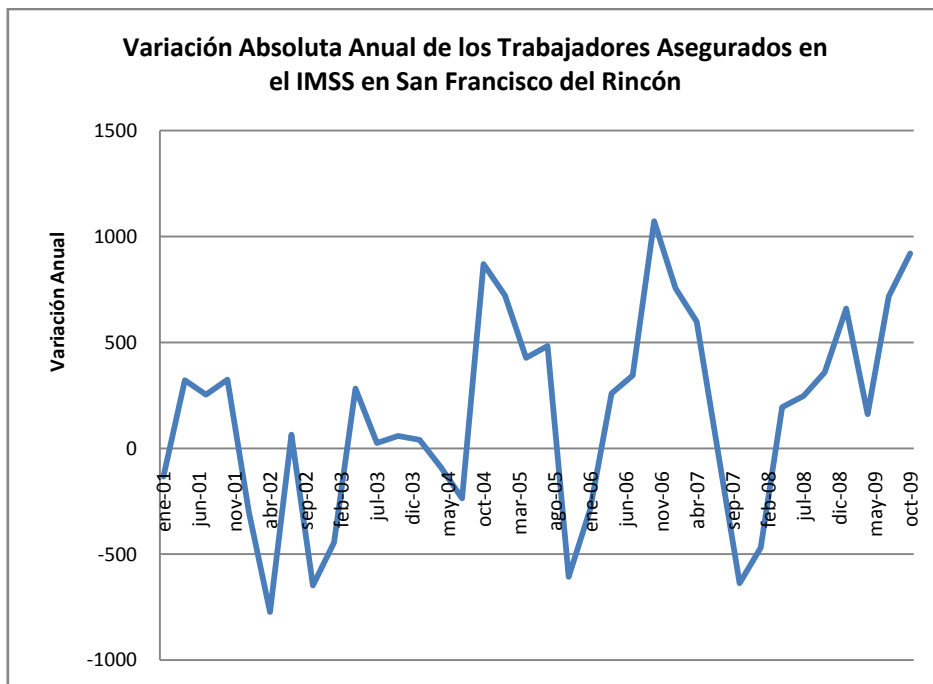
Fuente: Elaborado por la SDES con datos del IMSS.

Sector de actividad	Trabajadores asegurados (Octubre 2010)
Agricultura	1,147
Comercio	1,839
Electricidad y agua	92
Construcción	562
Transformación	8,902
Extractiva	14
Servicios Empresas, personas y el hogar	822
Servicios sociales y comunales	1,220
Transportes y comunicaciones	287
Total	14,885

Fuente: Elaborado por la SDES con datos del IMSS.



Fuente: Elaborado por la SDES con datos del IMSS.



Fuente: Elaborado por la SDES con datos del IMSS.

4.- Censos Económicos 2009

Total San Francisco del Rincón

Sector	Unidades Económicas	Personal Ocupado	Valor agregado (Miles de pesos)	% del Total Estatal
Total Unidades Económicas	5,118	26,482	2,371,530	1.6%
Comercio al por mayor	192	1,196	362,837	3.0%
Comercio al por menor	2,015	5,303	251,273	1.9%
Construcción	*	380	34,828	0.8%
Generación de energía eléctrica	*	81	17,219	0.3%
Industrias manufactureras	1,151	14,048	1,404,651	1.9%
Información en medios masivos	*	37	14,438	0.2%
Minería	*	22	6,810	0.7%
Otros servicios excepto actividades gubernamentales	634	1,248	35,087	1.8%
Servicios de alojamiento	511	1,542	55,970	1.7%
Servicios de apoyo a los negocios	60	129	5,130	0.1%
Servicios de esparcimiento y recreativos	65	128	4,438	1.1%
Servicios de salud	159	649	31,845	2.2%
Servicios educativos	43	642	46,247	1.4%
Servicios financieros	27	143	30,037	0.6%
Servicios inmobiliarios	74	223	24,277	3.1%
Servicios profesionales	136	582	24,592	1.4%
Transportes, correos y almacenamiento	*	129	21,851	0.3%

Fuente: Elaborado por la SDES con datos de INEGI.

Manufacturas San Francisco del Rincón

Subsector manufacturero	Unidades Económicas	Personal Ocupado	Valor agregado (Miles de pesos)	% del Total Estatal
Manufacturas	1,151	14,048	1,404,651	1.9%
Industria alimentaria	125	872	261,266	1.6%
Industria de las bebidas y del tabaco	*	28	1,226	0.2%
Fabricación de insumos textiles	22	447	106,299	21.3%
Fabricación de productos textiles	40	263	26,658	10.3%
Fabricación de prendas de vestir	107	1,205	86,148	8.7%
Curtido y acabado de cuero y piel	465	8,618	649,325	7.4%
Industria de la madera	21	55	2,470	2.9%
Industria del papel	16	90	9,409	0.7%
Impresión e industrias conexas	35	229	13,828	2.9%
Industria química	13	193	85,960	0.8%
Industria del plástico y del hule	83	1,261	121,403	3.5%
Fabricación de productos a base de minerales no metálicos	20	51	1,754	0.1%
Industrias metálicas básicas	*	18	749	0.05%
Fabricación de productos metálicos	104	268	9,002	0.4%
Fabricación de maquinaria y equipo	41	250	16,819	3.7%
Fabricación de equipo de transporte	*	11	387	0.003%
Fabricación de muebles	16	84	6,081	3.3%
Otras industrias manufactureras	31	105	5,867	1.9%

Fuente: Elaborado por la SDES con datos de INEGI.

5.- Atracción de Inversiones en San Francisco del Rincón (Presente Administración)

Empresa	Inversión (Millones de dólares)	Empleos	Sectores
Linares Textiles, S de R.L. de C.V (CARTEX)	1.500	100	Textil
TOTAL	1.500	100	

Fuente: Elaborado por la SDES con datos de la Subsecretaría de Atracción de Inversiones.

6.- Principales empresas

- Maxi Piel
- Suelas Winy
- Revilla y Compañía de León
- Tenis Adiora
- Tenis 2000 (Concord)
- Calzado byKarosso
- Calzado Grand “EescordTenis Soccer”
- Maquiladora San Javier (Pirma Brasil)
- Texas WearSouthlandHatsMr

7.- Turismo

INDICADOR	ESTADO	San Francisco del Rincón
Hoteles	556	8
Cuartos de hospedaje	19,512	209
Turistas	2,501,582	9,238
Establecimientos de preparación y servicio de alimentos y bebidas	1,652	17

Fuente: Elaborado por la SDES con datos del Anuario Estadístico del estado de Guanajuato, 2010, INEGI.

8.- Comunicaciones y Transportes

INDICADOR	ESTADO	San Francisco del Rincón
LONGITUD RED CARRETERA (km)	12,984	216.4
Federal (km)	1,372	
Estatad (km)	3,182	64.4
Camino Rural (km)	6,691	94.7
Brechas mejoradas (km)	1,739.1	57.3
Cuota	218.35	
RED FERROVIARIA	1,084	

Fuente: Elaborado por la SDES con datos del Anuario Estadístico del estado de Guanajuato, 2010, INEGI.

Ciudad Origen	Ciudad destino	Long. (km)	tiempo
San Francisco del Rincón	Querétaro	198.19	01:55
	México	409.26	03:58
	Celaya	155.69	01:31
	Salamanca	117.94	01:13
	Irapuato	96.94	00:59
	León	20.00	00:16

Fuente: Secretaría de Comunicaciones y Transportes.

9.- Ferroviario

ORIGEN	DESTINO	DISTANCIA (KMS)	EMPRESA
San Francisco del Rincón	Altamira, Tamaulipas	850.9	Ferromex
	Los Mochis, Sinaloa	1,397.5	Ferromex
	Manzanillo, Colima	679.6	Ferromex
	Mexicali, Baja California	2,483.6	Ferromex
	Piedras Negras, Coahuila	1,183.6	Ferromex
	Tepic, Nayarit	610.2	
	Nuevo Laredo, Tamaulipas	1,145.4	Kansas City Southern
	Saltillo, Coahuila	695	Kansas City Southern

Fuente: Elaborado por la SDES con datos de FERROMEX.

10.- Educación Básica y Media Superior

EDUCACIÓN BÁSICA

INDICADOR	San Francisco del Rincón
ESCUELAS	234
PRIMARIA	99
Maestros	637
Alumnos	18,771
SECUNDARIA	29
Maestros	309
Alumnos	5,646
BACHILLERATO	16
Maestros	259
Alumnos	3,171

Fuente: Elaborado por la SDES con datos del Anuario Estadístico del estado de Guanajuato, 2010, INEGI.

EDUCACIÓN SUPERIOR

INDICADOR	San Francisco del Rincón
Escuelas	2
Egresados	77
Psicología Organizacional	10
Ingeniería Industrial Administrativa	*
Ciencias Empresariales y Relaciones	*
Informática Administrativa	8

Fuente: Elaborado por la SDES con datos de la Secretaría de Educación del Estado de Guanajuato, ciclo 2007-2008.

11.- Sector Agropecuario

PRODUCCIÓN

	San Francisco del Rincón					
	Volumen (Toneladas)			Valor (Miles de pesos)		
Tipo de cultivo	Total	Riego	Temporal	Total	Riego	Temporal
Maíz grano	28,403	23,813	4,590	76,229	64,294	11,935
Brócoli	13,300	13,300	0	46,550	46,550	0
Cebolla	11,175	11,175	0	21,113	21,113	0
Papa	13,419	13,419	0	161,028	161,028	0
Alfalfa Verde	111,801	111,801	0	66,522	66,522	0
Pastos	16,720	16,720	0	9,029	9,029	0

Fuente: Elaborado por la SDES con datos del Anuario Estadístico del estado de Guanajuato, 2010, INEGI.

12.- Indicadores de Seguridad

Municipio	Población	AV. PR.	Delitos	Incidencia Delictiva**
San Francisco del Rincón	116,906	464	439	3.76

** Delitos cometidos por cada 1000 habitantes.

Fuente: Procuraduría general de Justicia de Gto. Periodo del 1 de enero al 30 de abril del 2008

13.- Sector Salud

	Total	IMSS	ISSSTE	PEMEX	SSG
PERSONAL MEDICO DE LAS INSTITUCIONES PUBLICAS DEL SECTOR SALUD	126	51	2	0	73
UNIDADES MÉDICAS EN SERVICIO DE LAS INST. DE SALUD	15	1	1	0	13
De consulta externa	14	0	1	0	13
De hospitalización	1	1	0	0	0

Fuente: Elaborado por la SDES con datos del Anuario Estadístico del estado de Guanajuato, 2010, INEGI.

14.- Información Varia

Localización

La ciudad de San Francisco del Rincón está situada a los 101° 51' 36'' al oeste del meridiano de Greenwich y a los 21° 01' 22'' de latitud norte, en la región I de la entidad. Su altura sobre el nivel del mar es de 1,721 metros. Limita al norte y al este con el municipio de León; al sureste con el de Romita; al sur con el de Manuel Doblado y al oeste con el de Purísima del Rincón.

Extensión

El área del territorio municipal comprende 517.70 kilómetros cuadrados, equivalentes al 1.69 % de la superficie total del estado.

Clima

El clima es templado y muy benigno. Su temperatura máxima es de 37°C y la mínima es de 0.3°C, siendo la media anual de 19.4°C. La precipitación pluvial anual es de 967 milímetros.

Hidrografía

La principal corriente del municipio es el río Santiago, afluente del Lerma. Al norte del municipio se encuentra la presa de San Juan; al sur la presa de Silva y la ciénega de Enmedio. Con frecuencia han ocurrido inundaciones en el municipio, como la de 1976, que dejó semidestruida a la ciudad

Clasificación y Uso del Suelo

Los suelos del municipio son de estructura blocosa angular, con una consistencia de firme a muy firme, de textura arcillo-limosa a arcillo arenosa, con un pH de 6.8 a 8.9, de origen aluvio coluvial. La tenencia de la tierra está dividida en 17,440 hectáreas de régimen ejidal y 34,330 de pequeña propiedad. El 17.1 % de la superficie agrícola es de riego; el 29.2 por ciento de temporal, y el 26 % de agostadero.