

Indicadores Económicos del Municipio de Santa Cruz de Juventino Rosas

Material Estadístico de Apoyo

- 18º municipio en población en el estado
- 22º en fuerza laboral
- 19º en unidades económicas
- 20º en valor agregado

1.- Datos Generales

Indicador	Dato	Fuente
PIB 2009 (millones de dólares)	158.1mdd	SDES con datos del SIREM
PIB como porcentaje del total estatal 2009	0.5%	SDES con datos del SIREM
Estructura del PIB 2008	Agricultura.- 27.9% Minería.- 0.1% Servicios.- 48.4% Comercio.- 13% Manufactura.-10.9% Electricidad, Agua y Suministros.- -0.2%	SDES con datos del Censo Económico 2004, INEGI
PIB per cápita 2009 (dólares por persona)	2 mil 184 dólares	SDES con datos del SIREM y CONAPO
Población 2010	72 mil 642	CONAPO
PEA 2010	25 mil 736	Estimado por SDES con datos de la ENOE y Censo de Población, INEGI
Crec. PEA (Requerimiento de empleo anual)	569	Estimado por SDES con datos de la ENOE y CONAPO
Trabajadores Asegurados en el IMSS (octubre)	4 mil 290	Elaborado por la SDES con datos del IMSS

2010)		
Var. Trabajadores asegurados en el IMSS (octubre 09-octubre 10)	210 / 5.1%	Elaborado por la SDES con datos del IMSS
Empresas	2 mil 247	Censo económico 2009
Personas Ocupadas	8 mil 303	Censo económico 2009
Valor Agregado	606.30 millones	Censo económico 2009
Valor Agregado % del total estatal	0.4%	Censo económico 2009
Vocación productiva	Empacado y procesamiento de carne, elaboración de dulces, fabricación de calzado, elaboración de pan y de tortillas de maíz	Censo económico 2009
Exportaciones Enero-Junio 2010 (millones de dólares)	1.11 mdd	Coordinadora de Fomento al Comercio Exterior, COFOCE.
Principales sectores exportadores Ene-Jun. 2010 (millones de dólares)	Agroalimentos.- 1.11 mdd	Coordinadora de Fomento al Comercio Exterior, COFOCE.
Variación Exportaciones Ene-Jun. 2009-2010	0.83 mdd / 290.12%	Coordinadora de Fomento al Comercio Exterior, COFOCE.

2.- Exportaciones

Exportaciones de San Luis de la Paz (Dólares)

Sector	Enero-Junio 2009	Enero-Junio 2010	Var % Ene- Jun. 2009- 2010
Agroalimentario	\$284,951.31	\$1,111,649.75	290.12%
Total	\$284,951.31	\$1,111,649.75	290.12%

Fuente: Elaborado por la SDES con datos de COFOCE.

3.- Empleo

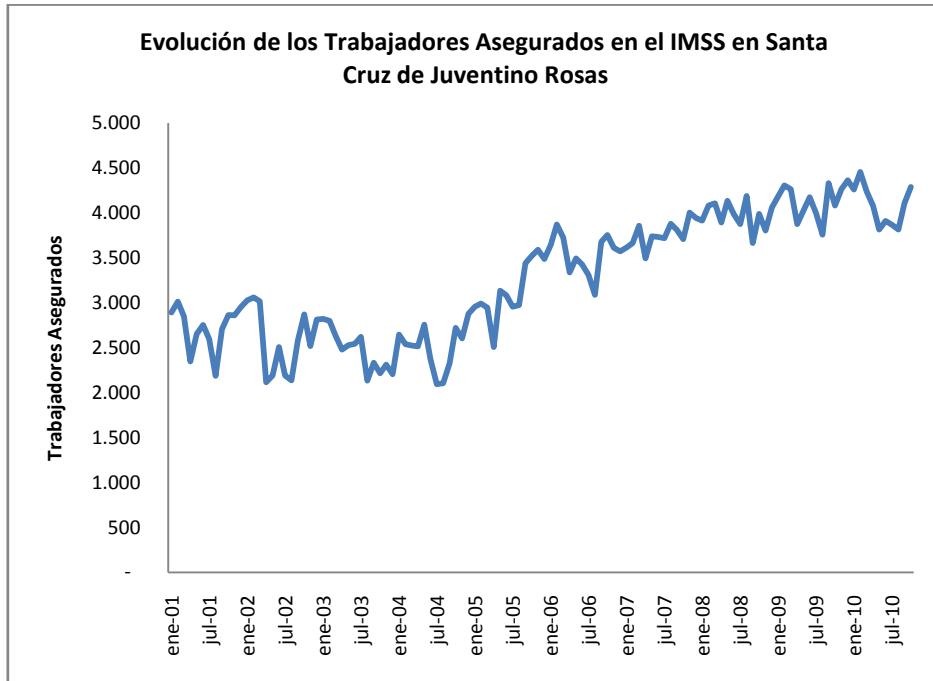
- Trabajadores asegurados en el IMSS
- Octubre 2010= 4 mil 290 trabajadores asegurados

	Mensual	Este año	Anual
Variación	Septiembre- Octubre 2010	Dic. 2009-Oct 2010	Oct. 2009-Oct 2010
Absoluta	184	(-) 74	210
Porcentual	4.5%	(-) 1.7%	5.1%

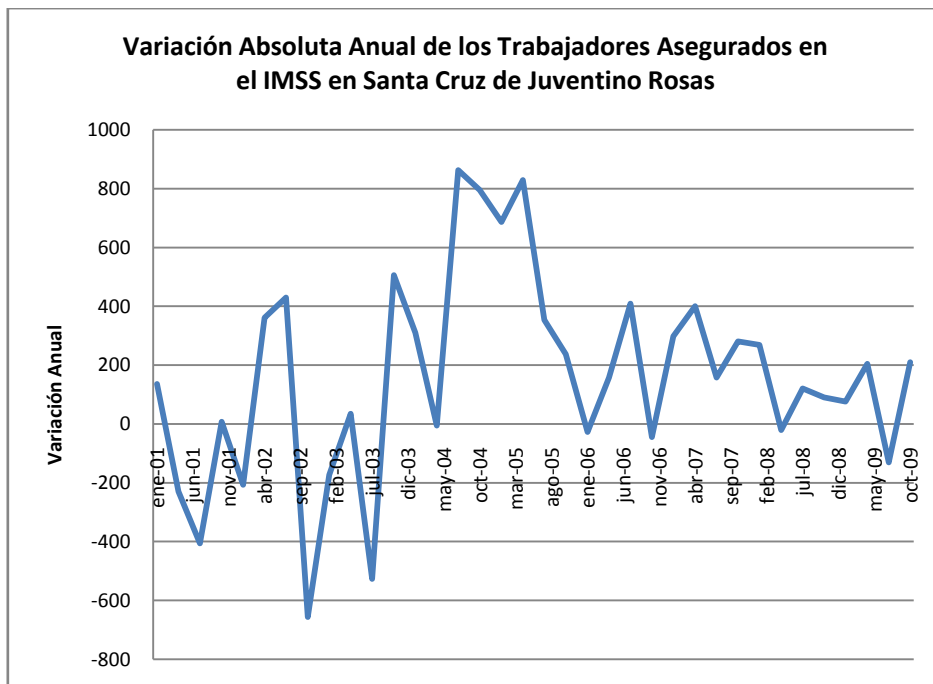
Fuente: Elaborado por la SDES con datos del IMSS.

Sector de actividad	Trabajadores asegurados (Octubre 2010)
Agricultura	194
Comercio	509
Electricidad y agua	54
Construcción	47
Transformación	2,686
Extractiva	40
Servicios Empresas, personas y el hogar	238
Servicios sociales y comunales	489
Transportes y comunicaciones	33
Total	4,290

Fuente: Elaborado por la SDES con datos del IMSS.



Fuente: Elaborado por la SDES con datos del IMSS.



Fuente: Elaborado por la SDES con datos del IMSS.

4.- Censos Económicos 2009

Total Santa Cruz de Juventino Rosas

Sector	Unidades Económicas	Personal Ocupado	Valor agregado (Miles de pesos)	% del Total Estatal
Total Unidades Económicas	2,247	8,303	606,302	0.4%
Comercio al por mayor	60	192	13,155	0.1%
Comercio al por menor	1,224	2,822	91,173	0.7%
Construcción	*	18	14,298	0.3%
Generación de energía eléctrica	*	63	6,553	0.1%
Industrias manufactureras	207	3,111	390,175	0.5%
Información en medios masivos	*	20	1,758	0.02%
Minería	*	16	2,602	0.3%
Otros servicios excepto actividades gubernamentales	247	480	9,518	0.5%
Servicios de alojamiento	244	635	18,694	0.6%
Servicios de apoyo a los negocios	37	103	2,049	0.04%
Servicios de esparcimiento y recreativos	41	167	1,949	0.5%
Servicios de salud	66	155	3,400	0.2%
Servicios educativos	14	125	4,752	0.1%
Servicios financieros	12	128	35,700	0.7%
Servicios inmobiliarios	47	111	3,828	0.5%
Servicios profesionales	27	84	3,428	0.2%
Transportes, correos y almacenamiento	*	73	3,270	0.05%

Fuente: Elaborado por la SDES con datos de INEGI.

Manufacturas Santa Cruz de Juventino Rosas

Subsector manufacturero	Unidades Económicas	Personal Ocupado	Valor agregado (Miles de pesos)	% del Total Estatal
Manufacturas	207	3,111	390,175	0.5%
Industria alimentaria	105	1,941	382,490	2.4%
Industria de las bebidas y del tabaco	*	12	233	0.03%
Fabricación de insumos textiles	*	6	NA	NA
Fabricación de productos textiles	*	4	61	0.02%
Fabricación de prendas de vestir	7	11	219	0.02%
Curtido y acabado de cuero y piel	7	875	7,008	0.1%
Industria de la madera	12	19	217	0.3%
Impresión e industrias conexas	*	8	49	0.01%
Fabricación de productos a base de minerales no metálicos	5	30	850	0.1%
Fabricación de productos metálicos	51	103	2,204	0.1%
Fabricación de equipo de transporte	*	76	- 4,009	-0.03%
Fabricación de muebles	6	24	848	0.5%
Otras industrias manufactureras	*	2	5	0.002%

Fuente: Elaborado por la SDES con datos de INEGI.

5.- Atracción de Inversiones en (Presente Administración)

Empresa	Inversión (Millones de dólares)	Empleos	Sectores
Vista lux, s.a. De c.v.	2.4	20	Plástico
Eckerle de México, S.A. de C.V.	3.0	300	Autopartes
ESJ, S.A. de C.V.	7.0	500	Metalmecánica
Total	12.4	820	

Fuente: Elaborado por la SDES con datos de la Subsecretaría de Atracción de Inversiones.

6.- Principales empresas

- Comercial Gasca
- Comercial Llantera Castillo
- Construcciones y proyectos Sircel

7.- Turismo

INDICADOR	ESTADO	Santa Cruz de Juventino Rosas
Hoteles	556	3
Cuartos de hospedaje	19,512	31
Turistas	2,501,582	
Establecimientos de preparación y servicio de alimentos y bebidas	1,652	13

Fuente: Elaborado por la SDES con datos del Anuario Estadístico del estado de Guanajuato, 2010, INEGI.

8.- Comunicaciones y Transportes

INDICADOR	ESTADO	Santa Cruz de Juventino Rosas
LONGITUD RED CARRETERA (km)	12,984	131.8
Federal (km)	1,372	16
Estatal (km)	3,182	23.7
Camino Rural (km)	6,691	92.1
Brechas mejoradas (km)	1,739.1	
Cuota	218.35	
RED FERROVIARIA	1,084	

Fuente: Elaborado por la SDES con datos del Anuario Estadístico del estado de Guanajuato, 2010, INEGI.

9.- Educación Básica y Media Superior

EDUCACIÓN BÁSICA

INDICADOR	Santa Cruz de Juventino Rosas
ESCUELAS	165
PRIMARIA	65
Maestros	401
Alumnos	11,603
SECUNDARIA	24
Maestros	188
Alumnos	4,177
BACHILLERATO	7
Maestros	75
Alumnos	1,694

Fuente: Elaborado por la SDES con datos del Anuario Estadístico del estado de Guanajuato, 2010, INEGI.

EDUCACIÓN SUPERIOR

INDICADOR	Santa Cruz de Juventino Rosas
Escuelas	2
Egresados	12
Ingeniería en Telemática	0
Licenciatura en Procesos de Manufactura	0
Licenciatura en Gestión de Pequeñas y Medianas Empresas	0

Fuente: Elaborado por la SDES con datos de la Secretaría de Educación del Estado de Guanajuato, ciclo 2007-2008.

10.- Sector Agropecuario

PRODUCCIÓN

Santa Cruz de Juventino Rosas						
Volumen (Toneladas)				Valor (Miles de pesos)		
Tipo de cultivo	Total	Riego	Temporal	Total	Riego	Temporal
Brócoli	15,095	15,095	0	53,902	53,902	0

Fuente: Elaborado por la SDES con datos del Anuario Estadístico del estado de Guanajuato, 2010, INEGI.

11.- Indicadores de Seguridad

Municipio	Población	AV. PR.	Delitos	Incidencia Delictiva**
Santa Cruz de Juventino Rosas	71,654	248	256	3.57

** Delitos cometidos por cada 1000 habitantes.

Fuente: Procuraduría general de Justicia de Gto. Periodo del 1 de enero al 30 de abril del 2008

12.- Sector Salud

	Total	IMSS	ISSSTE	PEMEX	SSG
PERSONAL MEDICO DE LAS INSTITUCIONES PUBLICAS DEL SECTOR SALUD	61	9	1	0	48
UNIDADES MÉDICAS EN SERVICIO DE LAS INST. DE SALUD	9	1	1	0	7
De consulta externa	9	1	1	0	7

Fuente: Elaborado por la SDES con datos del Anuario Estadístico del estado de Guanajuato, 2010, INEGI.

13.- Información Varia

Localización

La ciudad de Santa Cruz de Juventino Rosas, cabecera municipal, está situada a los 100° 59' 50'' de longitud oeste del Meridiano de Greenwich y a los 20° 37' 35'' de latitud norte. Su altura sobre el nivel del mar es de 1,750 metros.

Extensión

La superficie del territorio municipal es de 428.64 kilómetros cuadrados, equivalentes al 1.40 % de la superficie total del Estado. Limita al norte con el municipio de San Miguel de Allende; al noreste con el municipio de Comonfort; al este con el municipio de Celaya; al sur con el municipio de Villagrán y al oeste con el municipio de Salamanca. Existen en el municipio 158 localidades, siendo las más importantes Santiago Cuenda, Rincón de Centeno, Morales y Franco Tavera.

Clima

Un 79% de la superficie municipal tiene un clima semicálido subhúmedo con lluvias en verano, de menor humedad, el 11% subhúmedo con lluvias en el verano, de humedad media, y el otro 10% semiseco semicálido. La temperatura promedio media anual de 19.5°C, una máxima de 36.6°C, y la mínima de 0.8°C. y la precipitación pluvial media anual es de 628 milímetros. La frecuencia de heladas es de 21 días por año.

Hidrografía

Existen varias presas en el municipio, como son la del Cerrito, La Recibidora, de San Juan, La Segunda y de San Isidro. No existen ríos caudalosos y sólo se localizan pequeños arroyos como el Aguacatillo, Matías, El Aguaje, Las Piletas, Los Tanques y Parras. Por el suroeste del municipio se encuentra el canal Ingeniero Antonio Coria.



Clasificación y Uso del Suelo

El suelo predominante es de estructura blocosasubangular, de consistencia firme y textura de franco arenosa a arcillosa, con pH de 6 a 7.8 y origen inchúcoluvial. La distribución de la tenencia es de 20,618 hectáreas de régimen ejidal y 18,822 hectáreas de pequeña propiedad. El 60.66% de la superficie municipal está destinada a la agricultura, un 20.17% es de pastizales, un 9.46% de bosques y un 9.71% a los matorrales.