

# Indicadores Económicos del Municipio de Uriangato

## Material Estadístico de Apoyo

- 26º municipio en población en el estado
- 14º en fuerza laboral
- 9º en unidades económicas
- 14º en valor agregado

### 1.- Datos Generales

Indicador	Dato	Fuente
PIB 2009 (millones de dólares)	153.4mdd	SDES con datos del SIREM
PIB como porcentaje del total estatal 2009	0.5%	SDES con datos del SIREM
Estructura del PIB 2008	Agricultura.- 2.9% Servicios.- 38.3% Comercio.- 40.2% Manufactura.-17.4% Electricidad, Agua y Suministros.-1.2%	SDES con datos del Censo Económico 2004, INEGI
PIB per cápita 2009 (dólares por persona)	2 mil 971 dólares	SDES con datos del SIREM y CONAPO
Población 2010	51 mil 16	CONAPO
PEA 2010	26 mil 544	Estimado por SDES con datos de la ENOE y Censo de Población, INEGI
Crec. PEA (Requerimiento de empleo anual)	587	Estimado por SDES con datos de la ENOE y CONAPO
Trabajadores Asegurados en el IMSS (octubre)	1 mil 908	Elaborado por la SDES con datos del IMSS

<b>2010)</b>		
<b>Var. Trabajadores asegurados en el IMSS (octubre 09-octubre 10)</b>	<b>7 / 0.4%</b>	Elaborado por la SDES con datos del IMSS
<b>Empresas</b>	<b>4 mil 448</b>	Censo económico 2009
<b>Personas Ocupadas</b>	<b>12 mil 116</b>	Censo económico 2009
<b>Valor Agregado</b>	<b>990.63 millones</b>	Censo económico 2009
<b>Valor Agregado % del total estatal</b>	<b>0.7%</b>	Censo económico 2009
<b>Vocación productiva</b>	<b>Confección de prendas de vestir, productos textiles, de telas, elaboración de tortillas de maíz y de pan</b>	Censo económico 2009
<b>Exportaciones Enero-Junio 2010 (millones de dólares)</b>	<b>0.08 mdd</b>	Coordinadora de Fomento al Comercio Exterior, COFOCE.
<b>Principales sectores exportadores Ene-Jun. 2010 (millones de dólares)</b>	<b>Textil-Confección.- 0.08 mdd</b>	Coordinadora de Fomento al Comercio Exterior, COFOCE.
<b>Variación Exportaciones Ene-Jun. 2009-2010</b>	<b>(-) 0.21 mdd / (-) 72.7%</b>	Coordinadora de Fomento al Comercio Exterior, COFOCE.

## 2.- Exportaciones

### Exportaciones de Uriangato (Dólares)

Sector	Junio-Julio 2010	Dic. 2009-Jul 2010	Jul. 2009-Jul 2010
Textil y de la Confección	\$237,185.55	\$79,365.60	-66.54%

Metal-Mecánica	\$52,892.49		-100%
Otras Industrias	\$100.04		-100%
<b>Total</b>	<b>\$290,178.08</b>	<b>\$79,365.60</b>	<b>-72.65%</b>

Fuente: Elaborado por la SDES con datos de COFOCE.

### 3.- Empleo

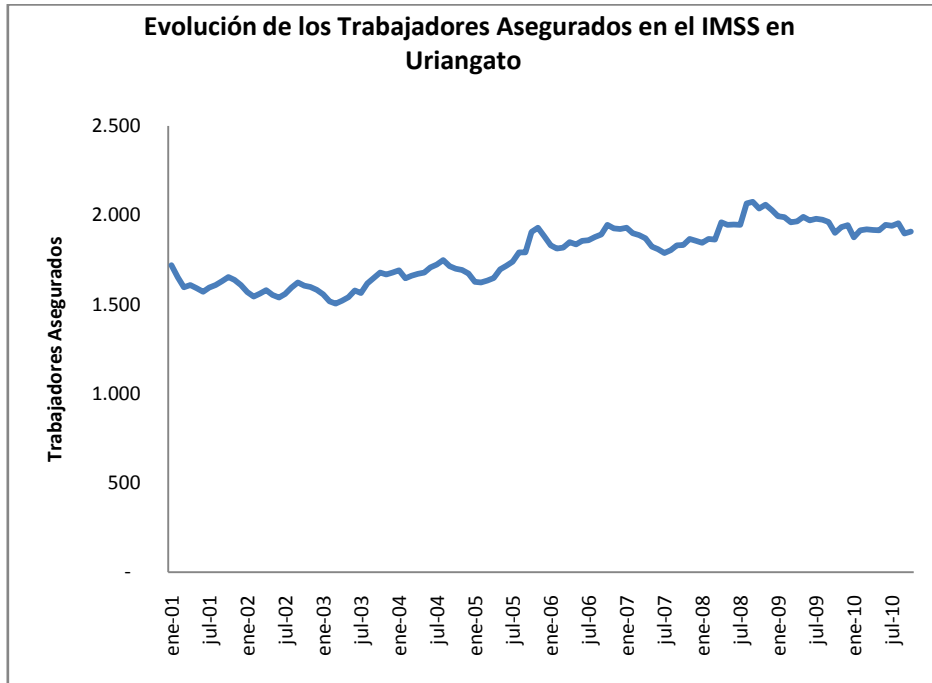
- Trabajadores asegurados en el IMSS
- Octubre 2010= 1 mil 908 trabajadores asegurados

	Mensual	Este año	Anual
Variación	Septiembre- Octubre 2010	Dic. 2009-Oct 2010	Oct. 2009-Oct 2010
Absoluta	<b>10</b>	<b>(-) 36</b>	<b>7</b>
Porcentual	<b>0.5%</b>	<b>(-) 1.9%</b>	<b>0.4%</b>

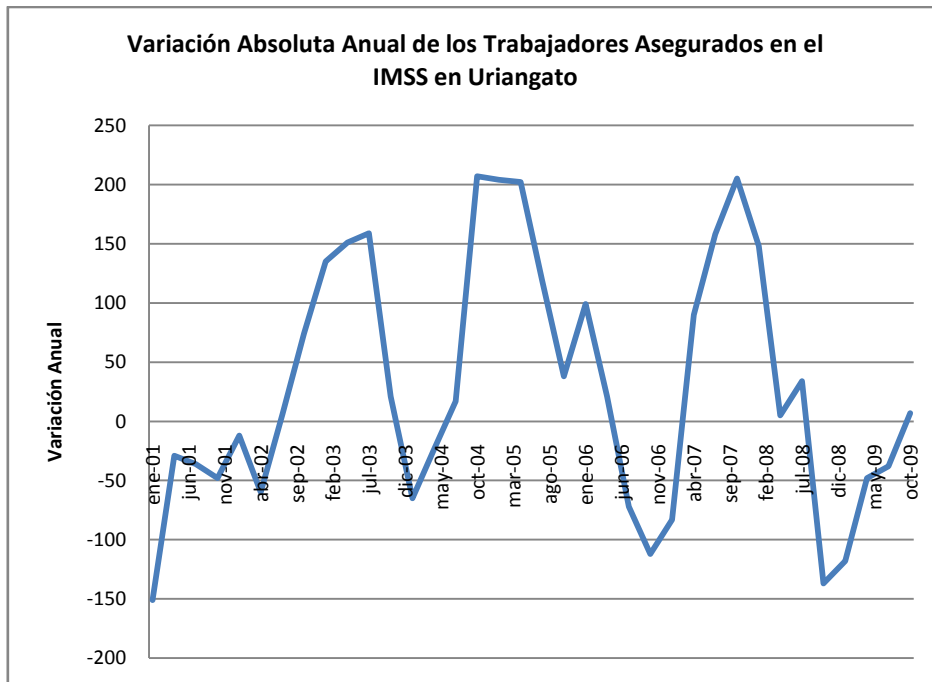
Fuente: Elaborado por la SDES con datos del IMSS.

Sector de actividad	Trabajadores asegurados (Octubre 2010)
Comercio	963
Electricidad y agua	61
Construcción	59
Transformación	566
Extractiva	3
Servicios Empresas, personas y el hogar	129
Servicios sociales y comunales	104
Transportes y comunicaciones	23
<b>Total</b>	<b>1,908</b>

Fuente: Elaborado por la SDES con datos del IMSS.



Fuente: Elaborado por la SDES con datos del IMSS.



Fuente: Elaborado por la SDES con datos del IMSS.

## 4.- Censos Económicos 2009

### Total Uriangato

Sector	Unidades Económicas	Personal Ocupado	Valor agregado (Miles de pesos)	% del Total Estatal
<b>Total Unidades Económicas</b>	<b>4,448</b>	<b>12,116</b>	<b>990,630</b>	<b>0.7%</b>
Comercio Al Por Mayor	92	628	179,699	1.5%
Comercio Al Por Menor	2,311	5,519	299,814	2.2%
Construcción	*	41	3,602	0.1%
Generación De Energía Eléctrica	*	57	10,792	0.2%
Industrias Manufactureras	965	3,052	157,364	0.2%
Información En Medios Masivos	8	27	13,101	0.2%
Minería	*	25	7,068	0.7%
Otros Servicios Excepto Actividades Gubernamentales	342	640	16,644	0.9%
Servicios De Alojamiento	351	884	29,891	0.9%
Servicios De Apoyo A Los Negocios	42	75	2,182	0.04%
Servicios De Esparcimiento Y Recreativos	63	103	1,348	0.3%
Servicios De Salud	104	271	10,641	0.7%
Servicios Educativos	26	358	13,476	0.4%
Servicios Financieros	11	22	6,619	0.1%
Servicios Inmobiliarios	49	145	6,755	0.9%
Servicios Profesionales	69	139	7,184	0.4%
Transportes, Correos Y Almacenamiento	8	130	224,450	3.2%

Fuente: Elaborado por la SDES con datos de INEGI.

## Manufacturas Uriangato

Subsector manufacturero	Unidades Económicas	Personal Ocupado	Valor agregado (Miles de pesos)	% del Total Estatal
<b>Manufacturas</b>	<b>965</b>	<b>3,052</b>	<b>157,364</b>	<b>0.2%</b>
Industria alimentaria	208	484	10,049	0.1%
Industria de las bebidas y del tabaco	*	12	257	0.04%
Fabricación de insumos textiles	16	82	11,529	2.3%
Fabricación de productos textiles	61	176	26,630	10.3%
Fabricación de prendas de vestir	540	1,971	97,570	9.8%
Industria de la madera	31	70	2,795	3.2%
Industria del papel	*	1	2	0.0001%
Impresión e industrias conexas	10	68	3,433	0.7%
Industria química	*	3	NA	NA
Fabricación de productos a base de minerales no metálicos	11	20	471	0.04%
Industrias metálicas básicas	*	2	32	0.002%
Fabricación de productos metálicos	68	138	4,066	0.2%
Fabricación de muebles	6	12	337	0.2%
Otras industrias manufactureras	8	13	193	0.1%

Fuente: Elaborado por la SDES con datos de INEGI.

## 5.- Atracción de Inversiones en Uriangato (Presente Administración)

Empresa	Inversión (Millones de dólares)	Empleos	Sectores
Papeles y Cuadernos Migu, S.A. de C.V.	3.0	300	Industria en General
<b>Total</b>	<b>3.0</b>	<b>300</b>	

Fuente: Elaborado por la SDES con datos de la Subsecretaría de Atracción de Inversiones.

## 6.- Turismo

INDICADOR	ESTADO	Uriangato
Hoteles	556	10
Cuartos de hospedaje	19,512	294
Turistas	2,501,582	14,071
Establecimientos de preparación y servicio de alimentos y bebidas	1,652	16

Fuente: Elaborado por la SDES con datos del Anuario Estadístico del estado de Guanajuato, 2010, INEGI.

## 7.- Comunicaciones y Transportes

INDICADOR	ESTADO	Uriangato
LONGITUD RED CARRETERA (km)	12,984	57.8
Federal (km)	1,372	23
Estatad (km)	3,182	9.9
Camino Rural (km)	6,691	24.9
Brechas mejoradas (km)	1,739.1	
Cuota	218.35	
RED FERROVIARIA	1,084	

Fuente: Elaborado por la SDES con datos del Anuario Estadístico del estado de Guanajuato, 2010, INEGI.

Ciudad Origen	Ciudad destino	Long. (km)	tiempo
Uriangato	Querétaro	134.250	01:16
	México	233.320	02:14
	Celaya	91.750	00:52
	León	149.250	01:31
	Irapuato	78.000	00:49

Fuente: Secretaría de Comunicaciones y Transportes.

## 8.- Educación Básica y Media Superior

### EDUCACIÓN BÁSICA

INDICADOR	Uriangato
ESCUELAS	<b>90</b>
PRIMARIA	<b>37</b>
Maestros	<b>268</b>
Alumnos	<b>7,116</b>
SECUNDARIA	<b>11</b>
Maestros	<b>142</b>
Alumnos	<b>2,542</b>
BACHILLERATO	<b>4</b>
Maestros	<b>88</b>
Alumnos	<b>1,356</b>

Fuente: Elaborado por la SDES con datos del Anuario Estadístico del estado de Guanajuato, 2010, INEGI.

### EDUCACIÓN SUPERIOR

INDICADOR	Uriangato
Escuelas	<b>3</b>
Egresados	<b>147</b>
Ingeniería en Sistemas Computacionales	<b>46</b>
Licenciatura en Informática	<b>24</b>
Ingeniería en Electrónica	<b>0</b>

Fuente: Elaborado por la SDES con datos de la Secretaría de Educación del Estado de Guanajuato, ciclo 2007-2008.



## 9.- Indicadores de Seguridad

Municipio	Población	AV. PR.	Delitos	Incidencia Delictiva**
Uriangato	61,485	208	172	2.8

\*\* Delitos cometidos por cada 1000 habitantes.

Fuente: Procuraduría general de Justicia de Gto. Periodo del 1 de enero al 30 de abril del 2008

## 10.- Sector Salud

	Total	IMSS	ISSSTE	PEMEX	SSG
PERSONAL MEDICO DE LAS INSTITUCIONES PUBLICAS DEL SECTOR SALUD	93	0	3	0	90
UNIDADES MÉDICAS EN SERVICIO DE LAS INST. DE SALUD	6	0	1	0	5
De consulta externa	5	0	1	0	4
De hospitalización	1	0	0	0	1

Fuente: Elaborado por la SDES con datos del Anuario Estadístico del estado de Guanajuato, 2010, INEGI.

## 11.- Información Varia

### Localización

Uriangato se localiza en la III Región Suroeste; su altura sobre el nivel del mar es de 1,800 metros, sus coordenadas geográficas son 20°12', al sur 20°02' de latitud norte; al este 101°05' y al oeste 101°13' de longitud oeste. Las elevaciones principales son cerro del Comal, 2,340 metros sobre el nivel del mar y el Capulín con 2,340 metros sobre el nivel del mar.

Al norte y oeste limita con el municipio de Yuriria; al sur con el estado de Michoacán y al oeste limita con el municipio de Moroleón. El municipio está dividido territorialmente en 24 localidades, de las cuales las más importantes son: Uriangato, cabecera municipal, El Derramadero, El Charco, Cuitzeo y el Cerro.

### **Extensión**

La superficie del territorio municipal comprende 113.80 kilómetros cuadrados, equivalentes al 0.37 % de la superficie total del estado.

### **Clima**

El clima es templado, muy benigno durante todo el año, con un invierno que no es extremo. La temperatura máxima es de 36.4 °C y la mínima es de 1.2 °C. La precipitación pluvial es de 810.6 milímetros anuales; la temperatura media es de 20.4 °C.

### **Hidrografía**

La corriente principal es el río Huahuemba, formado por el canal que va de la laguna de Cuitzeo a la presa Huahuemba, la que a su vez recibe las aguas del río Moroleón.

### **Clasificación y Uso del Suelo**

Los suelos son de una estructura blocosa angular, consistencia de firme a muy firme, textura arcillo limosa a arcillo arenosa, pH de 6.8 a 8.9 y de origen aluvio coluvial. Respecto a la distribución de la tenencia de la tierra, existen 11,752 hectáreas de pequeña propiedad y 3,034 de régimen ejidal.