

# Indicadores Económicos del Municipio de Dolores Hidalgo

## Material Estadístico de Apoyo

- 8º municipio en población en el estado
- 11º en fuerza laboral
- 13º en unidades económicas
- 16º en valor agregado

### 1.- Datos Generales

Indicador	Dato	Fuente
PIB 2009 (millones de dólares)	312.7 mdd	SDES con datos del SIREM
PIB como porcentaje del total estatal 2009	1%	SDES con datos del SIREM
Estructura del PIB 2008	Agricultura.- 11.2% Servicios.- 55.2% Comercio.- 18.7% Construcción.-6.7% Manufactura.- 7.6% Electricidad, Agua y Suministros.- 0.6%	SDES con datos del Censo Económico 2004, INEGI
PIB per cápita 2009 (dólares por persona)	2 mil 323 dólares	SDES con datos del SIREM y CONAPO
Población 2010	134 mil 12	CONAPO
PEA 2010	46 mil 703	Estimado por SDES con datos de la ENOE y Censo de Población, INEGI
Crec. PEA (Requerimiento de empleo anual)	1 mil 33	Estimado por SDES con datos de la ENOE y CONAPO
Trabajadores Asegurados en el	4 mil 128	Elaborado por la SDES con datos del IMSS



<b>IMSS (Octubre 2010)</b>		
<b>Var. Trabajadores asegurados en el IMSS (Octubre 09- Octubre 10)</b>	<b>241 / 6.2%</b>	Elaborado por la SDES con datos del IMSS
<b>Empresas</b>	<b>3 mil 662</b>	Censo económico 2009
<b>Personas Ocupadas</b>	<b>12 mil 926</b>	Censo económico 2009
<b>Valor Agregado</b>	<b>878.19 millones</b>	Censo económico 2009
<b>Valor Agregado % del total estatal</b>	<b>0.6%</b>	Censo económico 2009
<b>Vocación productiva</b>	<b>Alfarería y cerámica, arcilla para la construcción, elaboración de pan y de tortillas de maíz, congelación de frutas y verduras y productos de herrería</b>	Censo económico 2009
<b>Exportaciones Enero-Junio 2010 (millones de dólares)</b>	<b>3.86 mdd</b>	Coordinadora de Fomento al Comercio Exterior, COFOCE.
<b>Principales sectores exportadores Ene-Jun. 2010 (millones de dólares)</b>	<b>Agroalimentos.- 2.01 mdd Artesanías.- 0.59 mdd Otras Industrias.- 0.11 mdd</b>	Coordinadora de Fomento al Comercio Exterior, COFOCE.
<b>Variación Exportaciones Ene-Jun. 2009-2010</b>	<b>(-) 0.69 mdd / (-) 15.2%</b>	Coordinadora de Fomento al Comercio Exterior, COFOCE.



## 2.- Exportaciones

### Exportaciones de Dolores Hidalgo (Dólares)

Sector	Enero-Junio 2009	Enero-Junio 2010	Var % Ene- Jun. 2009- 2010
Agroalimentario	\$1,794,329.33	\$2,013,491.74	12.21%
Materiales Para La Construccion	\$1,375,190.82	\$1,145,214.53	-16.72%
Artesanias, Articulos De Regalo	\$1,288,504.86	\$591,238.82	-54.11%
Otras Industrias	\$87,170.93	\$105,109.53	20.58%
Autopartes- Automotriz	\$3,101.31	\$2,358.86	-23.94%
<b>Total</b>	<b>\$4,548,297.25</b>	<b>\$3,857,413.48</b>	<b>-15.19%</b>

Fuente: Elaborado por la SDES con datos de COFOCE.

### 3.- Empleo

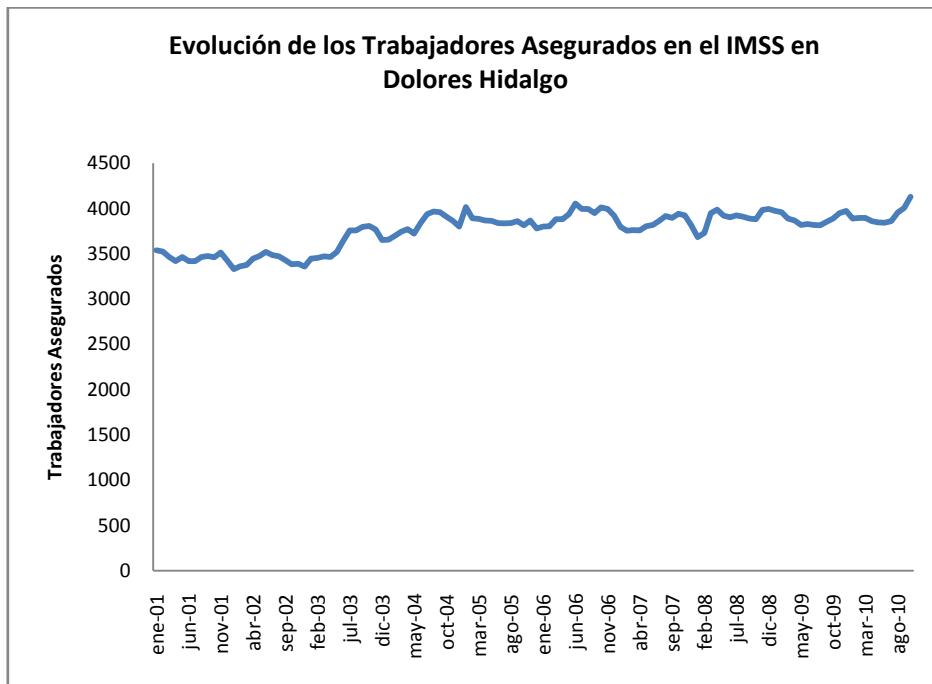
- Trabajadores asegurados en el IMSS
- Octubre 2010= 4 mil 128 trabajadores asegurados

	Mensual	Este año	Anual
<b>Variación</b>	<b>Septiembre- Octubre 2010</b>	<b>Dic. 2009-Oct 2010</b>	<b>Oct. 2009-Oct 2010</b>
Absoluta	<b>122</b>	<b>156</b>	<b>241</b>
Porcentual	<b>3%</b>	<b>3.9%</b>	<b>6.2%</b>

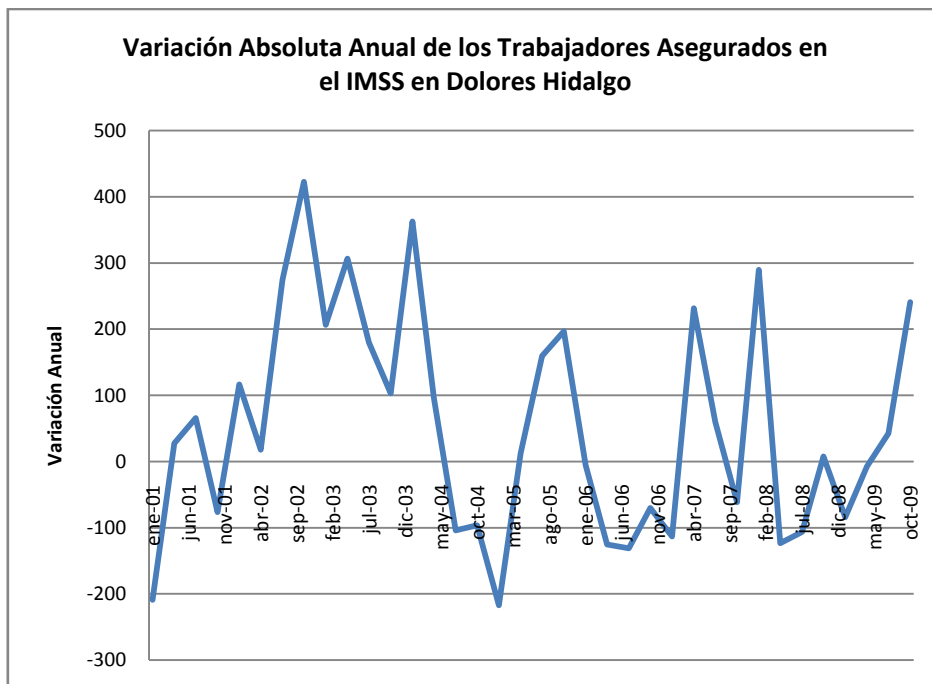
Fuente: Elaborado por la SDES con datos del IMSS.

<b>Sector de actividad</b>	<b>Trabajadores asegurados (Octubre 2010)</b>
Agricultura	203
Comercio	1,484
Construcción	444
Transformación	1,183
Extractiva	34
Servicios Empresas, personas y el hogar	327
Servicios sociales y comunales	393
Transportes y comunicaciones	60
<b>Total</b>	<b>4,128</b>

Fuente: Elaborado por la SDES con datos del IMSS.



Fuente: Elaborado por la SDES con datos del IMSS.



Fuente: Elaborado por la SDES con datos del IMSS.

## 4.- Censos Económicos 2009

### Total Dolores Hidalgo

Sector	Unidades Económicas	Personal Ocupado	Valor agregado (Miles de pesos)	% del Total Estatal
<b>Total Unidades Económicas</b>	<b>3,662</b>	<b>12,926</b>	<b>878,188</b>	<b>0.6%</b>
Agricultura, Pesca Y Caza	*	13	282	1.4%
Comercio Al Por Mayor	74	441	114,325	0.9%
Comercio Al Por Menor	1,674	4,219	223,042	1.7%
Construcción	15	362	56,118	1.2%
Generación De Energía Eléctrica	*	83	28,119	0.4%
Industrias Manufactureras	648	3,780	172,791	0.2%
Información En Medios Masivos	*	79	13,170	0.2%
Otros Servicios Excepto Actividades Gubernamentales	434	891	29,893	1.5%
Servicios De Alojamiento	400	1,243	47,043	1.5%
Servicios De Apoyo A Los Negocios	48	116	4,252	0.1%
Servicios De Esparcimiento Y Recreativos	45	110	4,134	1%
Servicios De Salud	133	520	19,741	1.4%
Servicios Educativos	33	337	18,925	0.6%
Servicios Financieros	20	291	116,120	2.1%
Servicios Inmobiliarios	41	91	2,581	0.3%
Servicios Profesionales	80	249	12,049	0.7%
Transportes, Correos Y Almacenamiento	*	101	15,603	0.2%

Fuente: Elaborado por la SDES con datos de INEGI.

## Manufacturas Dolores Hidalgo

Subsector manufacturero	Unidades Económicas	Personal Ocupado	Valor agregado (Miles de pesos)	% del Total Estatal
Manufacturas	648	3,780	172,791	0.2%
Industria alimentaria	119	441	21,152	0.1%
Industria de las bebidas y del tabaco	*	10	673	0.1%
Fabricación de productos textiles	*	2	32	0.01%
Fabricación de prendas de vestir	23	45	446	0.04%
Industria de la madera	19	87	2,736	3.2%
Industria del papel	*	2	3	0.0002%
Impresión e industrias conexas	12	55	2,576	0.5%
Industria química	*	2	5	0.00005%
Fabricación de productos a base de minerales no metálicos	352	2.871	130,622	9.7%
Fabricación de productos metálicos	72	132	5,258	0.2%
Fabricación de equipo de transporte	*	31	1,560	0.01%
FABRICACIÓN DE muebles	20	48	2,312	1.2%
Otras industrias manufactureras	22	54	5,416	1.7%

Fuente: Elaborado por la SDES con datos de INEGI.

## 5.- Atracción de Inversiones en Dolores Hidalgo (Presente Administración)

Empresa	Inversión (Millones de dólares)	Empleos	Sectores
La Capilla de Don Pepe, S.P.R de R.L	4.349	75	Agroindustrial
<b>Total</b>	<b>4.349</b>	<b>75</b>	

Fuente: Elaborado por la SDES con datos de la Subsecretaría de Atracción de Inversiones.

## 6.- Principales empresas

- Tienda Kike's
- Coppel
- Transportes de Pasajeros de Michoacán
- Azulejos Coloniales de Barro
- CimarrónFarmacéutico

## 7.- Turismo

INDICADOR	ESTADO	Dolores Hidalgo
Hoteles	556	14
Cuartos de hospedaje	19,512	334
Turistas	2,501,582	32,571
Establecimientos de preparación y servicio de alimentos y bebidas	1,652	83

Fuente: Elaborado por la SDES con datos del Anuario Estadístico del estado de Guanajuato, 2010, INEGI.

## ¡8.- Comunicaciones y Transportes

INDICADOR	ESTADO	Dolores Hidalgo
LONGITUD RED CARRETERA (km)	12,984	458.6
Federal (km)	1,372	88.3
Estatad (km)	3,182	127
Camino Rural (km)	6,691	211.5
Brechas mejoradas (km)	1,739.1	31.8
Cuota	218.35	
RED FERROVIARIA	1,084	

Fuente: Elaborado por la SDES con datos del Anuario Estadístico del estado de Guanajuato, 2010, INEGI.



Ciudad Origen	Ciudad destino	Long. (km)	tiempo
Dolores Hidalgo	Querétaro	108.0	01:19
	México	288.5	03:15
	Celaya	96.0	01:17
	León	118.0	01:30
	Irapuato	100.0	01:22

Fuente: Secretaría de Comunicaciones y Transportes.

## 9.- Educación Básica y Media Superior

### EDUCACIÓN BÁSICA

INDICADOR	DOLORES HIDALGO
ESCUELAS	<b>572</b>
PRIMARIA	<b>251</b>
Maestros	<b>948</b>
Alumnos	<b>24,546</b>
SECUNDARIA	<b>66</b>
Maestros	<b>438</b>
Alumnos	<b>8,552</b>
BACHILLERATO	<b>20</b>
Maestros	<b>188</b>
Alumnos	<b>3,676</b>

Fuente: Elaborado por la SDES con datos del Anuario Estadístico del estado de Guanajuato, 2010, INEGI.

### EDUCACIÓN SUPERIOR

INDICADOR	DOLORES HIDALGO
Escuelas	<b>4</b>
Egresados	<b>433</b>
Técnico Superior Universitario en Informática Administrativa	<b>76</b>
Técnico Superior Universitario en Electricidad y Electrónica Industrial	<b>49</b>
Técnico Superior Universitario en Redes y Telecomunicaciones	<b>24</b>

Fuente: Elaborado por la SDES con datos de la Secretaría de Educación del Estado de Guanajuato, ciclo 2007-2008.

## 10.- Sector Agropecuario

### PRODUCCIÓN

DOLORES HIDALGO						
Tipo de cultivo	Volumen (Toneladas)			Valor (Miles de pesos)		
	Total	Riego	Temporal	Total	Riego	Temporal
Brócoli	9,380	9,380	0	33,770	33,770	0
Frijol	1,860	1,800	60	22,200	21,600	600
Lechuga	8,775	8,775	0	29,850	29,850	0
Alfalfa Verde	352,800	352,800	0	176,400	176,400	0
Chile Verde	6,400	6,400	0	64,000	64,000	0

Fuente: Elaborado por la SDES con datos del Anuario Estadístico del estado de Guanajuato, 2010, INEGI.

## 11.- Indicadores de Seguridad

Municipio	Población	AV. PR.	Delitos	Incidencia Delictiva**
<b>DOLORES HIDALGO(GTO)</b>	<b>138,689</b>	<b>477</b>	<b>444</b>	<b>3.2</b>

\*\* Delitos cometidos por cada 1000 habitantes.

Fuente: Procuraduría general de Justicia de Gto. Periodo del 1 de enero al 30 de abril del 2008

## 12.- Sector Salud

	Total	IMSS	ISSSTE	PEMEX	SSG
<b>PERSONAL MEDICO DE LAS INSTITUCIONES PUBLICAS DEL SECTOR SALUD</b>	131	14	3	0	112
<b>UNIDADES MÉDICAS EN SERVICIO DE LAS INST. DE SALUD</b>	22	1	1	0	20
<b>De consulta externa</b>	21	1	1	0	19
<b>De hospitalización</b>	1	0	0	0	1

Fuente: Elaborado por la SDES con datos del Anuario Estadístico del estado de Guanajuato, 2010, INEGI.

## 13.- Información Varia

### Localización

El municipio de Dolores Hidalgo se localiza en la región I-Noreste de la entidad, teniendo como límites las coordenadas geográficas 100°37'18" y 101°11'03" de longitud oeste al meridiano de Greenwich y a los 20°50'12" y 21°21'54" de latitud norte, limitando al norte con el municipio de San Diego de la Unión, al oriente con San Luis de la Paz y Allende, al poniente con los municipios de Guanajuato y San Felipe.

### Extensión

La extensión territorial del municipio de Dolores Hidalgo asciende a 1,590 kilómetros cuadrados lo que lo coloca en el quinto municipio con mayor extensión territorial del estado, además de representar el 5.2% de la superficie del estado.

## Clima

El clima del municipio alcanza una temperatura máxima de 36.5°C en el verano y una mínima de 3.8°C en el invierno, siendo la temperatura media anual de 17.4°C. Este clima se clasifica como semiárido o semicálido, con temperatura tipo Ganges. A su vez, la precipitación media anual es de 564.1 milímetros; la temporada de lluvia se presenta generalmente desde mediados de mayo hasta septiembre, aunque en los últimos años este ciclo ha sufrido serias perturbaciones, ocasionando con ello una disminución considerable en la precipitación y una irregularidad muy acentuada en el período de lluvias.

## Hidrografía

Las corrientes hidrológicas más importantes del municipio de Dolores Hidalgo son el río Laja, que cruza de noroeste a sureste por este municipio, y el río Batán o de Trancas, afluente del primero. Otros arroyos de menor importancia son el Saucito, el Durazno, El Chicolote, Las Monjas, el Plan de Peña y San Pedro, todos ellos afluentes del Laja. En el sur del territorio se localizan los ríos Santa Bárbara, Cañada del Laurel, Charco Azul y Santa Rosa.

## Clasificación y Uso del Suelo

El suelo del municipio obedece a las siguientes clasificaciones edafológicas, de acuerdo a las zonas que a continuación se mencionan. En la parte norte, en los terrenos planos y ligeramente ondulados, hay phaeozemháplico y regosoléutrico; existe también phaeozemlúvico y litosol de textura media; en la zona centro los suelos son de tipo phaeozemlúvico, castañozemlúvico, regosoléutrico con phaeozemlúvico y chernozem cálcico, todos de textura media en terrenos planos o ligeramente ondulados.