



Perfil económico de Comonfort

Secretaría de Desarrollo Social y Humano
Subsecretaría de Desarrollo Humano

Noviembre 2012

Contenido

Capítulo I. Antecedentes sociodemográficos.....	2
Población.....	2
Educación.....	5
Educación básica.....	7
Educación pos-básica.....	8
Derechohabiencia.....	9
Capítulo II. Situación Económica.....	11
Población Económicamente Activa.....	11
Población ocupada.....	13
Población ocupada según división ocupacional.....	14
Población ocupada según sector de actividad económica.....	15
Población ocupada según ingreso por trabajo.....	16
Capítulo III. Polígono de estudiocartográfico.....	16
Comonfort.....	¡Error! Marcador no definido.
Infraestructura Carretera.....	¡Error! Marcador no definido.
Índice de tablas y figuras.....	¡Error! Marcador no definido.

Capítulo I. Antecedentes sociodemográficos

En el estado de Guanajuato de acuerdo con el Censo de Población y Vivienda de INEGI 2010, en adelante Censo 2010, se contabilizaron 5 millones 486 mil 372 personas distribuidas en los 46 municipios del Estado. El objeto de este análisis se enfocará en el municipio de Comonfort.

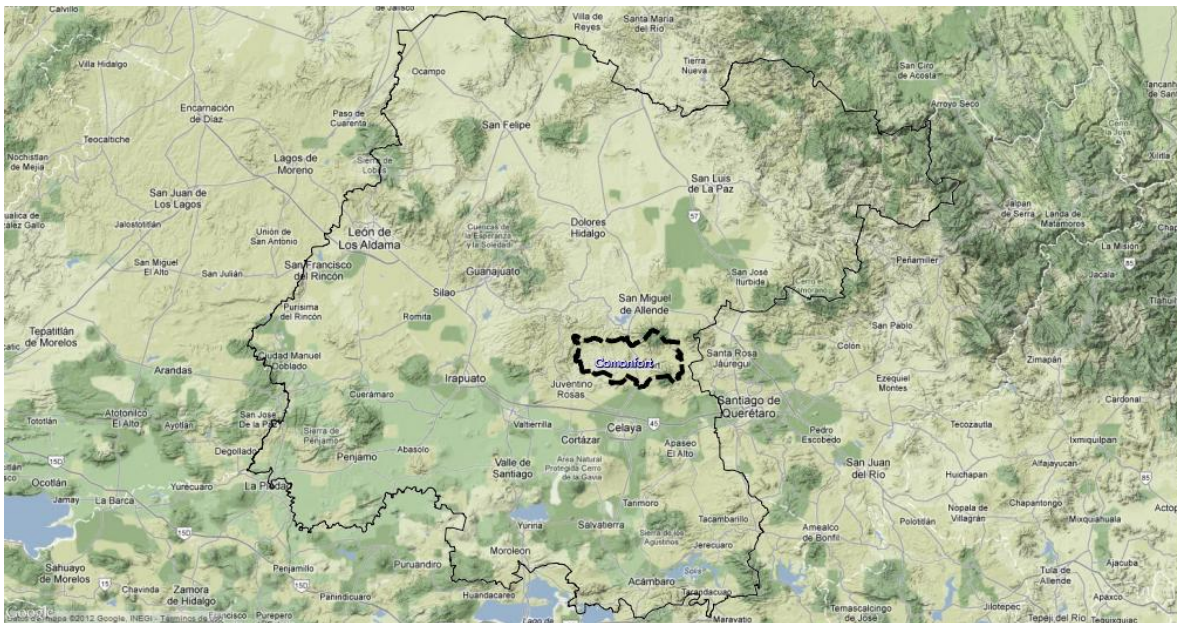
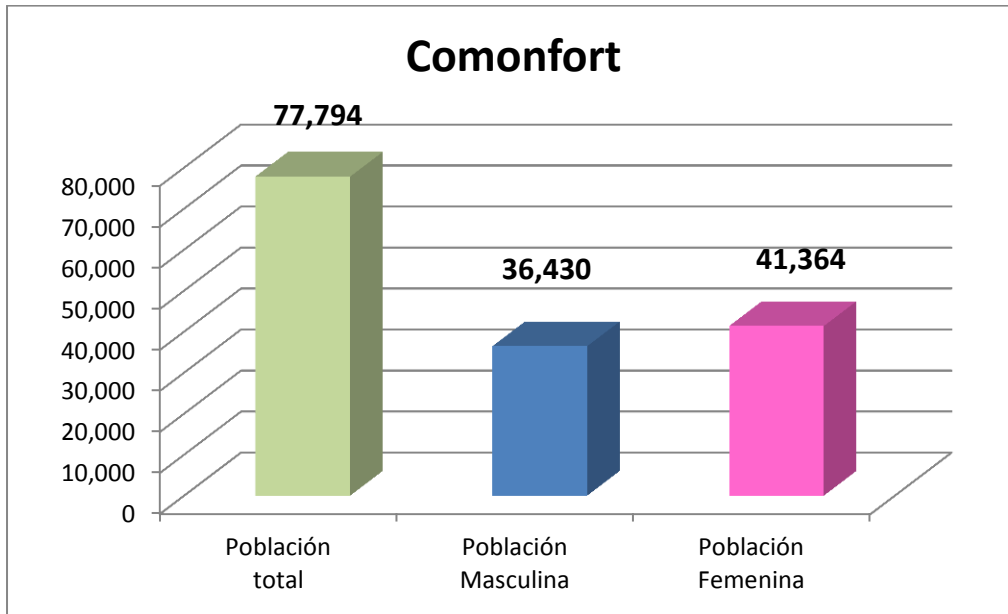


Figura 1. Municipio de estudio.

Población

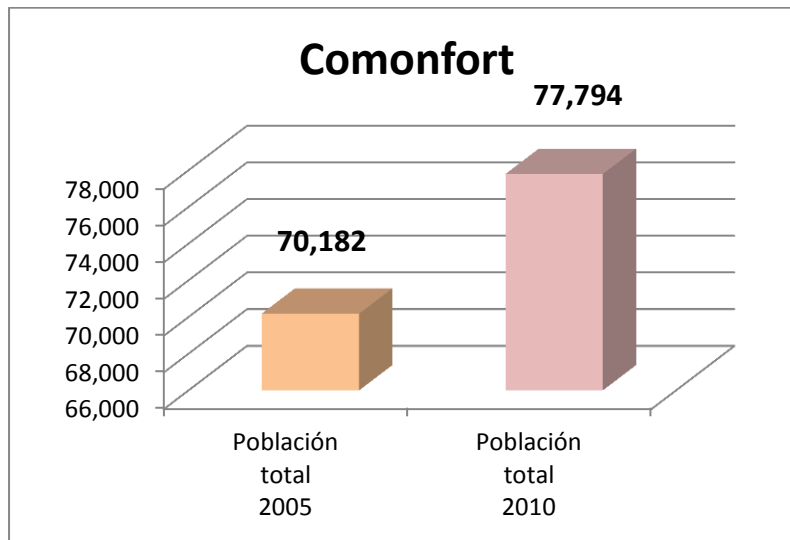
La población del municipio según el Censo 2010 es de 77 mil 794 personas que representaban el 1.41% de la población total del Estado, de éstos, 36 mil 430 son hombres (46.82%) mientras las mujeres son 41 mil 364 (53.17%), se hace la observación que los porcentajes por sexos son con base a la población del municipio, en número absolutos se observa que predominan las mujeres con 4 mil 934 más que hombres.

Perfil económico municipal de Comonfort



Gráfica 1. Población total del municipio. Fuente: INEGI 2010

En el municipio de Comonfort en un periodo de tiempo comprendido de 5 años entre el 2005 a 2010 se tuvo un crecimiento poblacional de 7 mil 612 personas que representan un 9.78% de la población del municipio y aún no existe una proyección ajustada de población para el año 2015 por CONAPO.



Gráfica 2. Población total del municipio. INEGI 2010

Perfil económico municipal de Comonfort

En la Figura 2 se muestra la distribución de las localidades de la zona de estudio según su número de habitantes. Sin contar las cabeceras municipales solo existen 2 localidades mayores a 2 mil 500 habitantes.

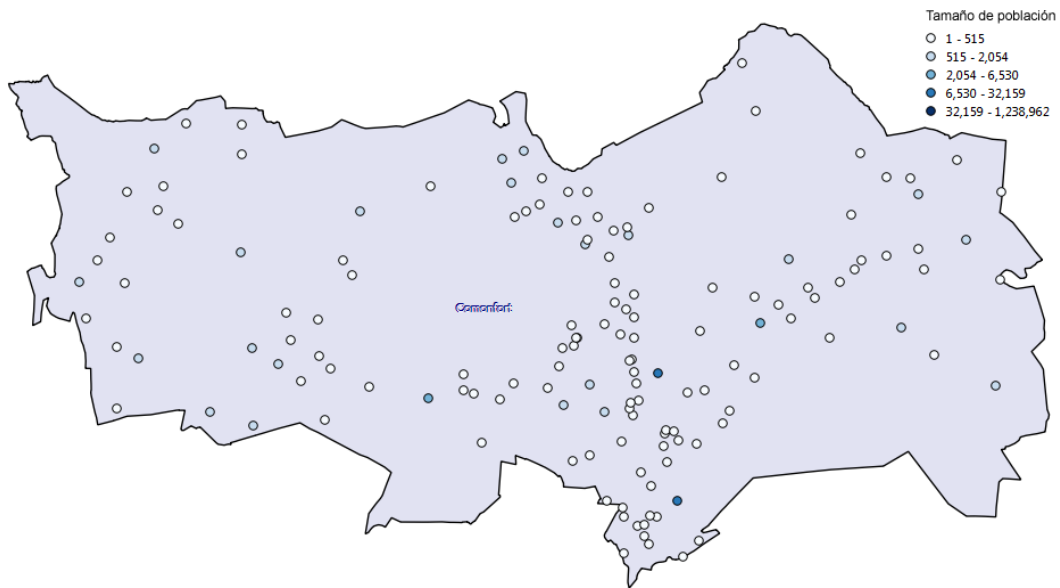


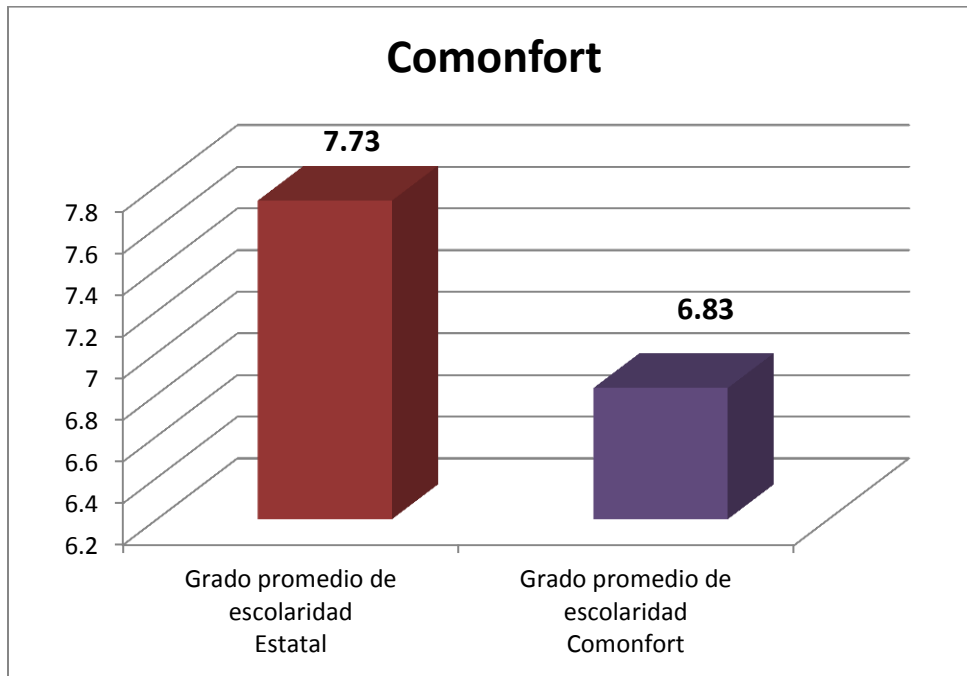
Figura 2. Localidades por número de habitantes. Fuente: INEGI 2010.

Educación

La Ley General de Educación en México, obliga a quienes residen en México a cursar por lo menos los niveles primario, secundario y ahora nivel medio superior de la educación.

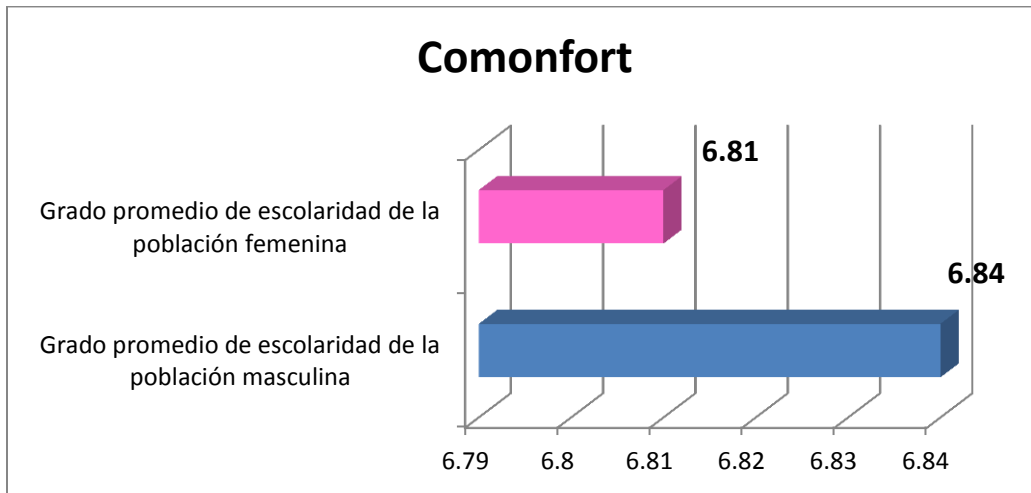
El grado promedio de escolaridad nos permite conocer el nivel de educación de las personas de 15 años y más de un grupo determinada de población.

El grado de escolaridad del Estado es de 7.73 años de estudio, lo que equivale a casi el segundo año de secundaria. El municipio analizado con un grado de 6.83 se encuentra por debajo de la media estatal.



Gráfica 3. Grado promedio de escolaridad. INEGI 2010

Perfil económico municipal de Comonfort



Gráfica 4. Grado promedio de escolaridad del municipio por sexo: INEGI 2010

En la Figura 3 se observan las localidades con la población con el más alto grado promedio de escolaridad.

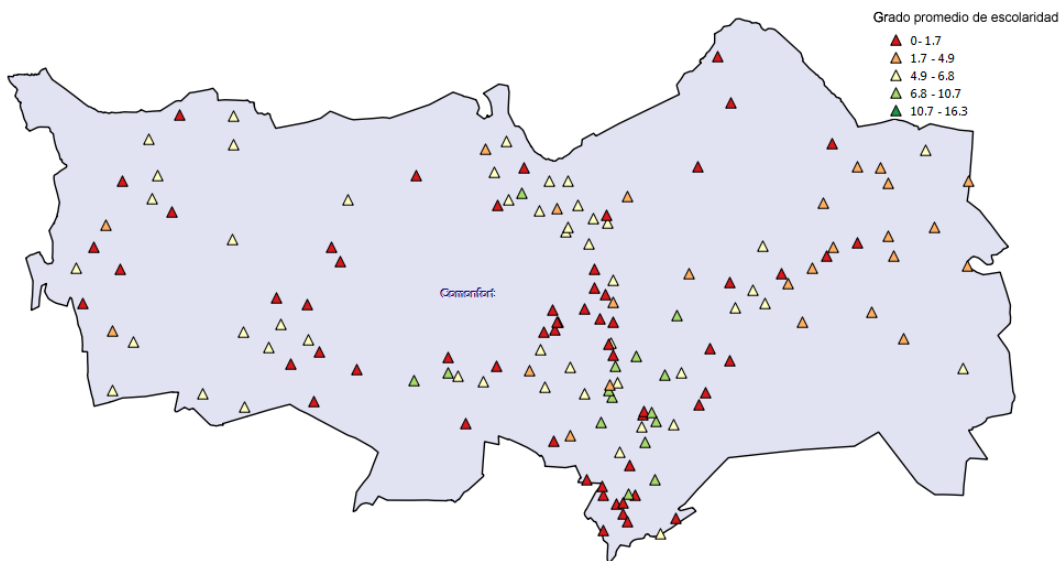


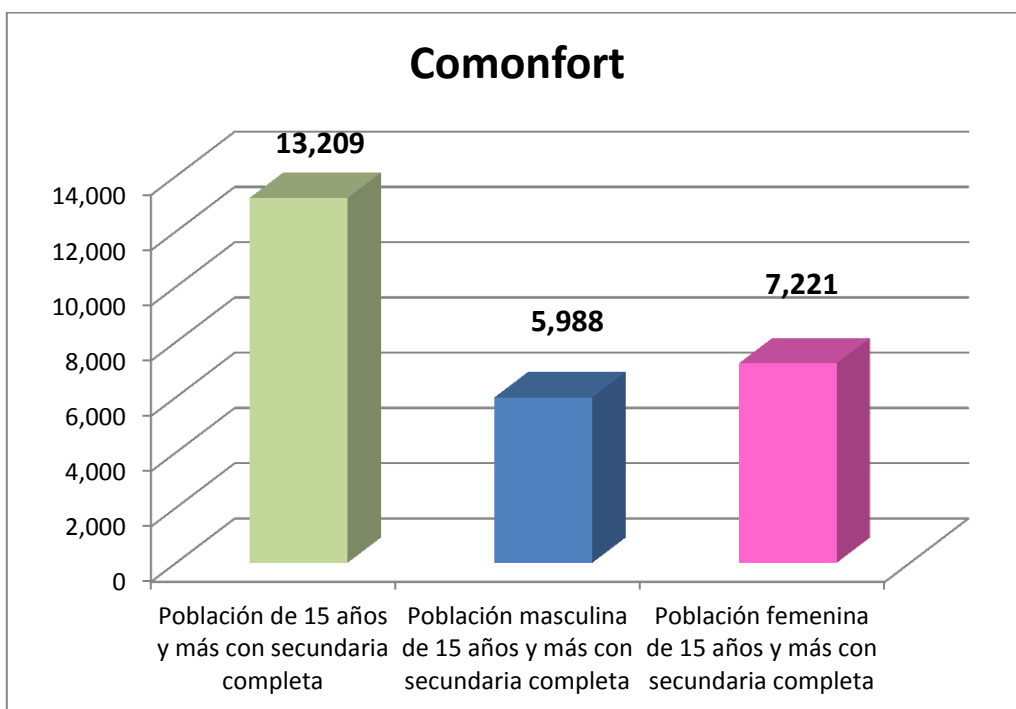
Figura 3. Población con grado promedio de escolaridad. Fuente: INEGI 2010.

Educación básica

La educación básica, conformada por preescolar, primaria y secundaria, es obligatoria e impartida por el Estado (federación, estados, Distrito Federal y los municipios) en todo el territorio nacional mexicano bajo los términos del artículo tercero de la Constitución Política de los Estados Unidos Mexicanos.

Municipio	Población de 15 años y más	Porcentaje de la población total de 15 años y más con secundaria completa	Población masculina de 15 años y más	Porcentaje de la población masculina de 15 años y más con secundaria completa	Población femenina de 15 años y más	Porcentaje de la población femenina de 15 años y más con secundaria completa
Comonfort	51,139	26%	23,115	26%	28,024	26%

Tabla 1. Porcentaje de la población de 15 años y más con secundaria completa del municipio. INEGI 2010



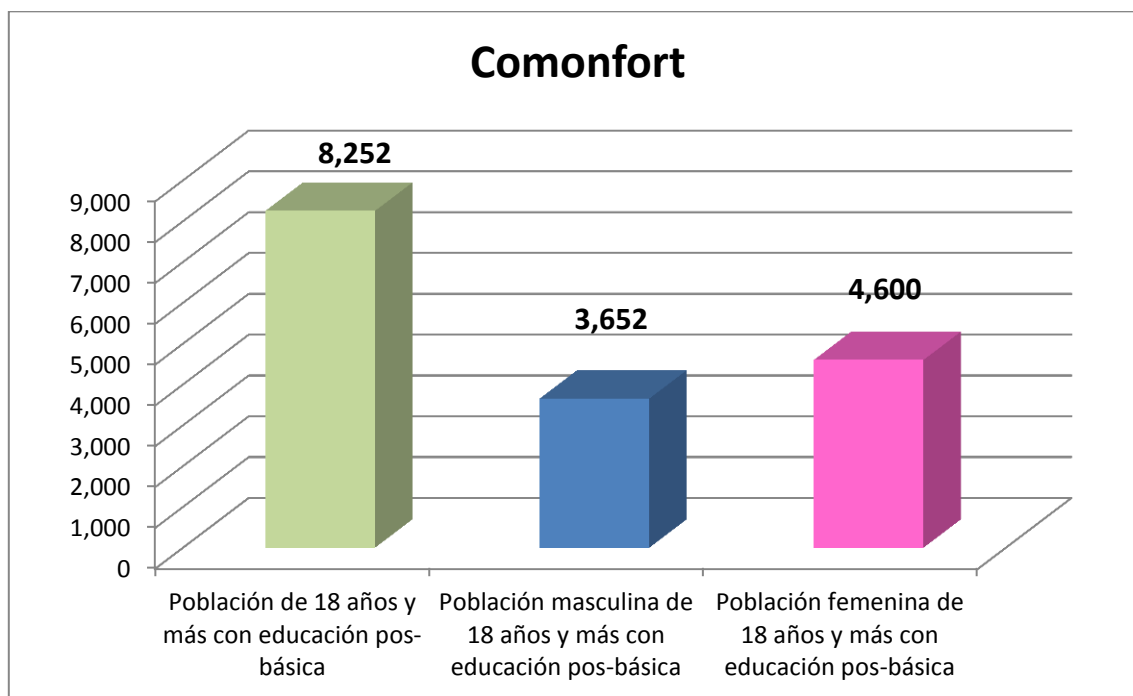
Gráfica 5. Población de 15 años y más con educación básica. INEGI 2010

Educación pos-básica

La educación pos-básica o media superior, la Secretaría de Educación Pública refiere que es el período de estudio de entre dos y tres años en sistema escolarizado por el que se adquieren competencias académicas medias para poder ingresar a la educación superior. Se le conoce como bachillerato o preparatoria. El ciclo escolar es por semestres en la mayoría de los centros de estudios.

Municipio	Población de 18 años y más	Porcentaje de la población total de 18 años y más con educación pos-básica	Población masculina de 18 años y más	Porcentaje de la población masculina de 18 años y más con educación pos-básica	Población femenina de 18 años y más	Porcentaje de la población femenina de 18 años y más con educación pos-básica
Comonfort	45,509	18%	20,401	18%	25,108	18%

Tabla 2. Porcentaje de la población de 18 años y más con educación pos-básica del municipio. INEGI 2010

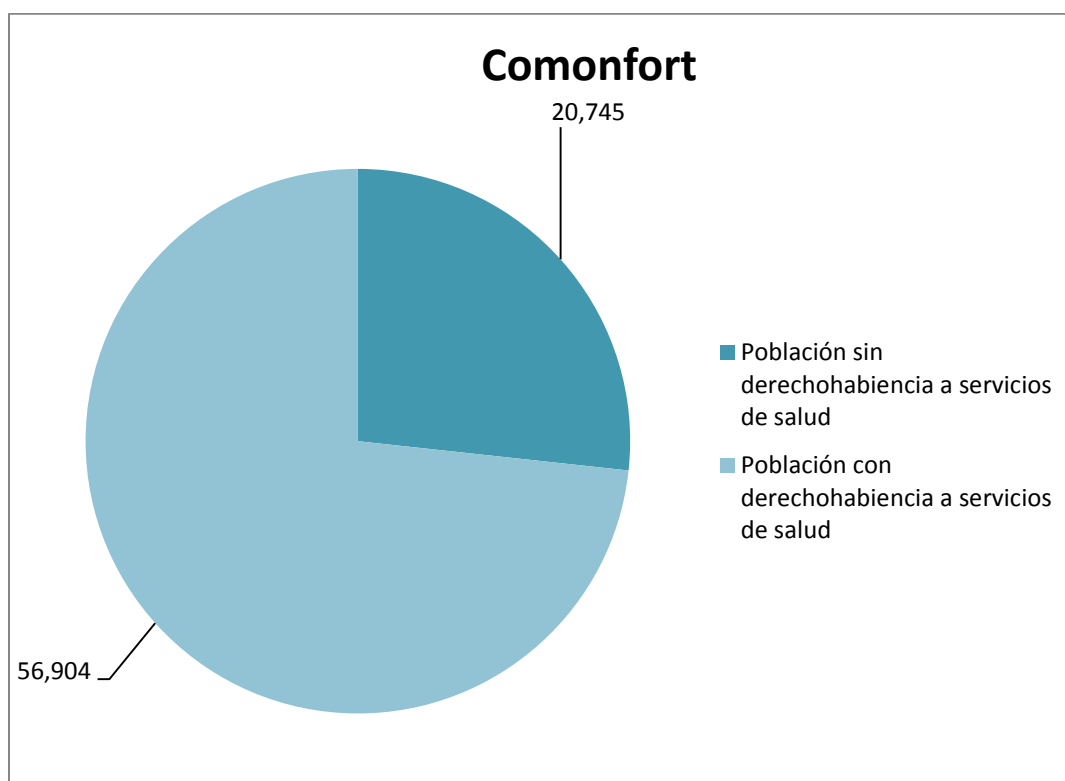


Gráfica 6. Población de 18 años y más con educación pos-básica. INEGI 2010

Derechohabiencia

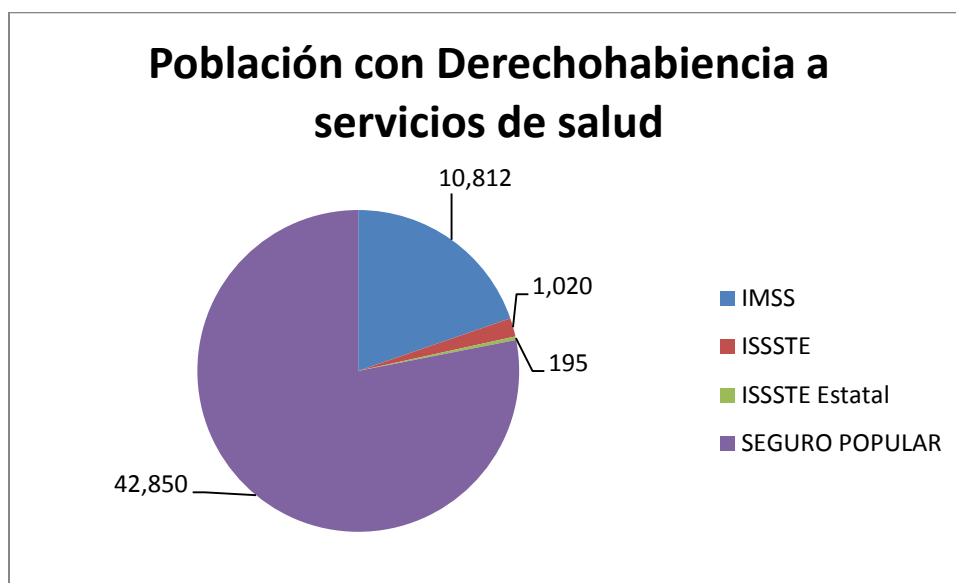
El Artículo 4° de la Constitución establece que toda la población mexicana tiene derecho a la protección de la salud. En términos de la Ley General de Salud (LGS), este derecho constitucional se refiere al derecho de todos los mexicanos a ser incorporados al Sistema de Protección Social en Salud (artículo 77 bis1 de la LGS).

A partir de estos criterios, se considera que una persona se encuentra en situación de carencia por acceso a los servicios de salud cuando no cuenta con adscripción o derecho a recibir servicios médicos de alguna institución que los presta, incluyendo el Seguro Popular, las instituciones públicas de seguridad social (IMSS, ISSSTE federal o estatal, Pemex, Ejército o Marina) o los servicios médicos privados.



Gráfica 7. Población sin y con Derechohabiencia del municipio. INEGI 2010

En la gráfica se observa que el total de la población con derechohabiencia a los servicios de salud representa el 74.30% de la población del municipio.

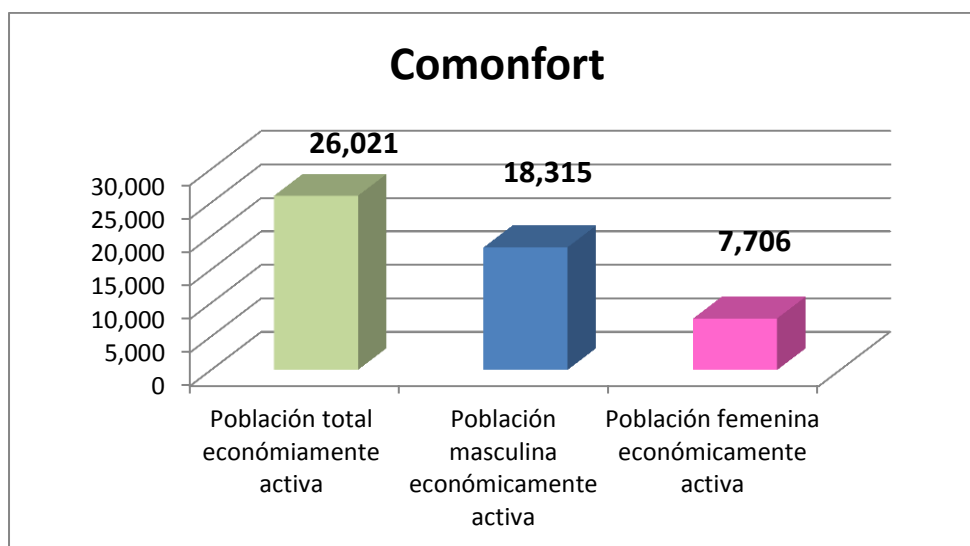


Gráfica 8. Distribución de la población con derechohabiencia en las instituciones del municipio. INEGI 2010

Capítulo II. Situación Económica

Población Económicamente Activa.

Según la definición de Virgilio Partida Bush (CONAPO 2008), la Población Económicamente Activa, PEA, son todas aquellas personas de 12 años y más que en la semana de referencia realizaron algún tipo de actividad económica o formaban parte de la población desocupada abierta.



Gráfica 9. Población económicamente activa del municipio por sexo. INEGI 2010

Municipio	Población total económicamente activa	Porcentaje de población total económicamente activa	Porcentaje población masculina económicamente activa	Porcentaje Población femenina económicamente activa
Comonfort	26021	46.02	70.94	25.08

Tabla 3. Porcentaje de población económicamente activa del municipio. INEGI 2010

En la Figura 4 se observan las localidades por número de Población Económicamente Activa (PEA) del municipio estudio.

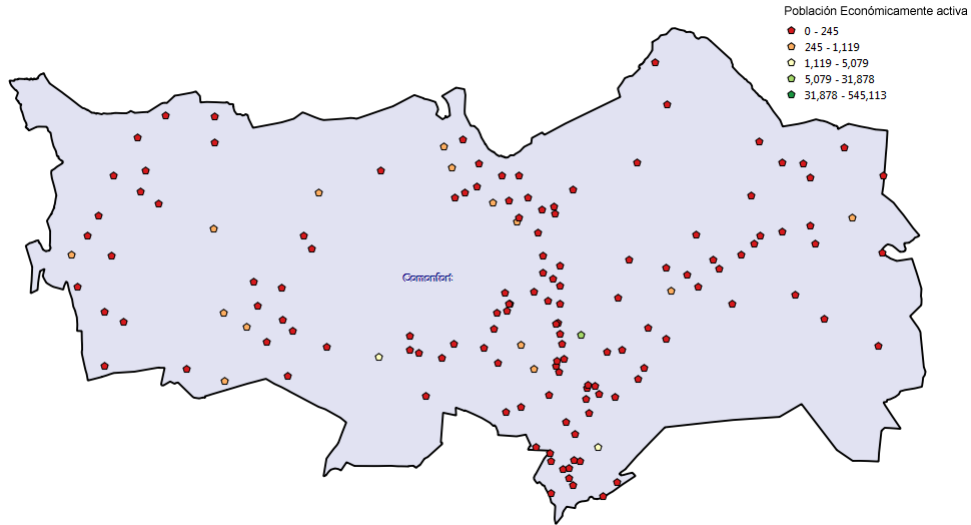
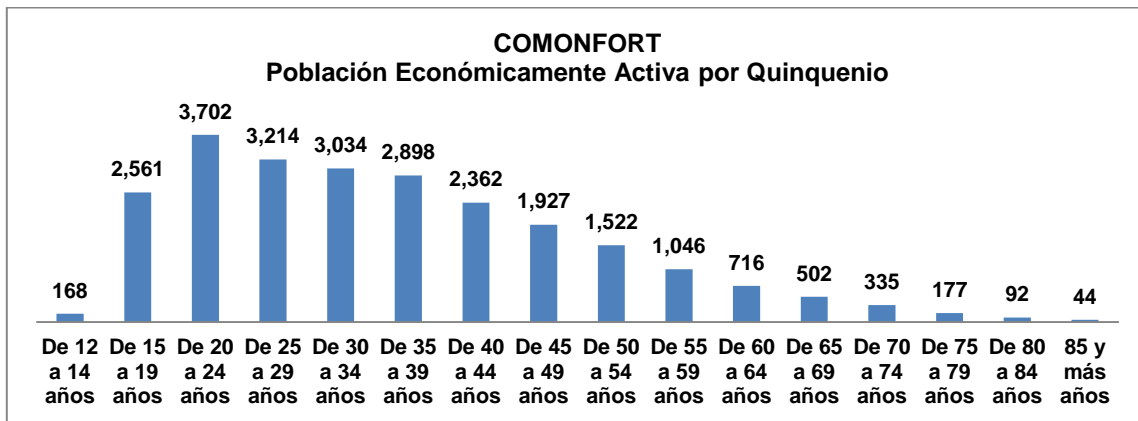


Figura 4. Localidades con población económicamente activa. Fuente: INEGI 2010.



Gráfica 10. Población Económicamente Activa por quinquenio de edad. INEGI 2010

Se observa que el quinquenio de población con mayor número de personas es el del los 20 a los 24 años de edad y representa el 14.22 de la población económicamente activa del municipio.

Población ocupada

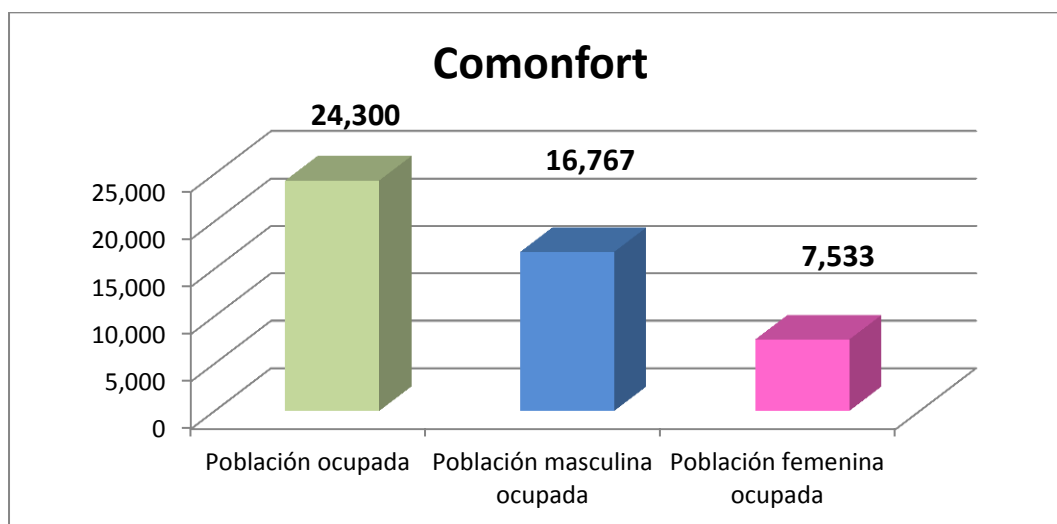
La población ocupada del municipio de estudio suma un gran total de 24 mil 300 personas, siendo hombres 16 mil 767 y las mujeres 7 mil 533.

La población desocupada, que se refiere a personas que, no teniendo ocupación, buscan activamente trabajo en la semana de referencia de la encuesta.

Población Económicamente Activa

Municipio	Población ocupada	Población desocupada
Comonfort	24,300	1,721

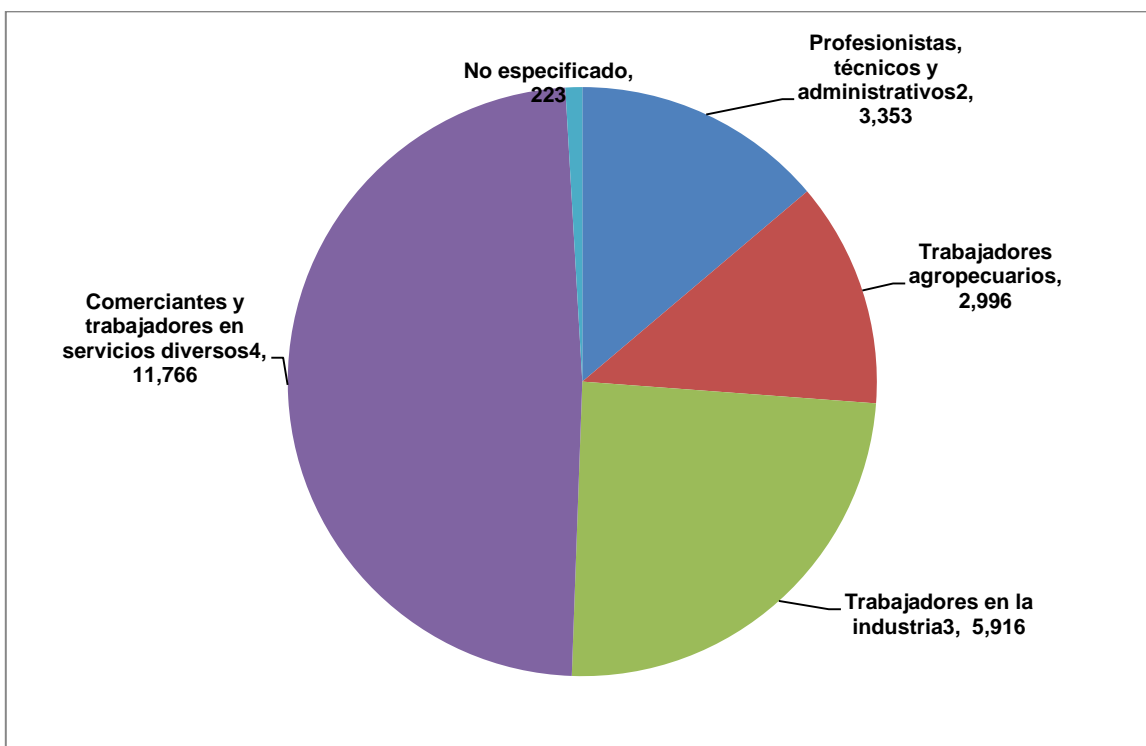
Tabla 4. Población ocupada y desocupada del municipio. INEGI 2010.



Gráfica 11. Población Ocupada del municipio de estudio. INEGI 2010

Población ocupada según división ocupacional

En cuanto al número de la población ocupada se observa que los comerciantes y trabajadores en servicio diversos son 11,766.



Gráfica 12. Población según división ocupacional del municipio. INEGI 2010

1 Corresponde al primer nivel de agrupaciones de la Clasificación Única de Ocupaciones (CUO, 2010)

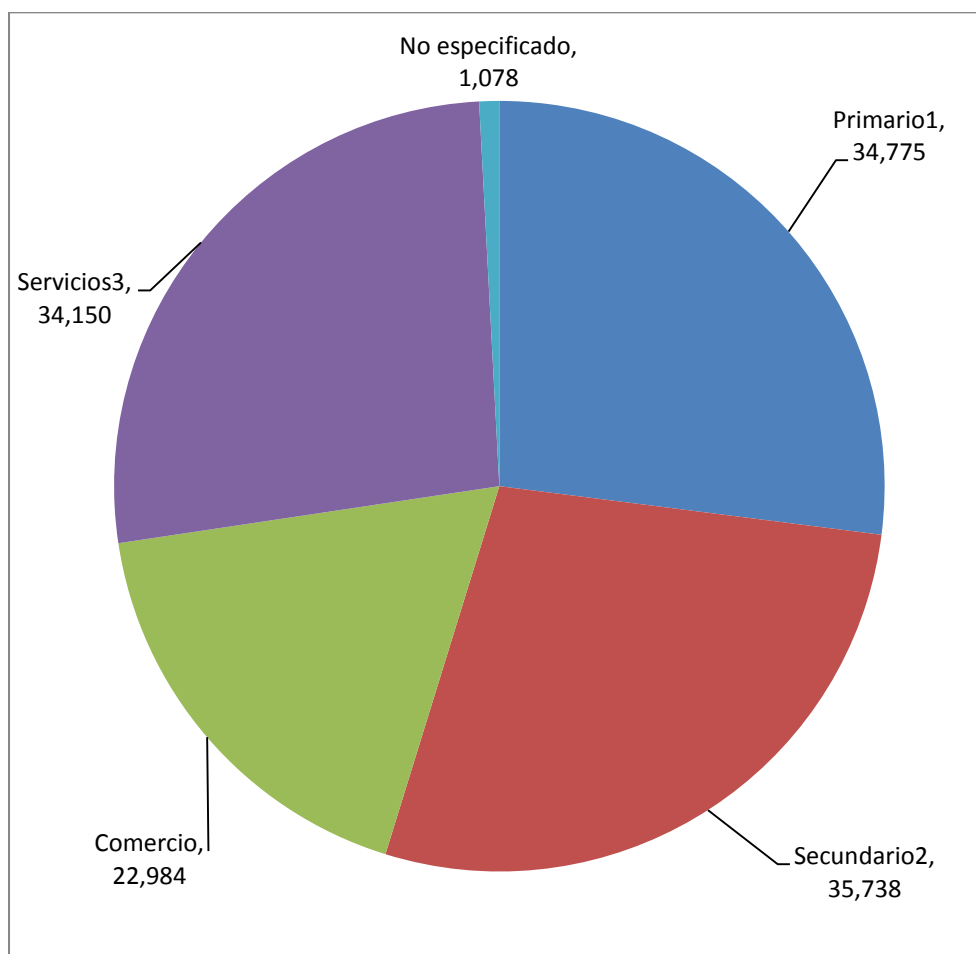
2 Funcionarios, directores y jefes; profesionistas y técnicos; y trabajadores auxiliares en actividades administrativas

3 Mecánicos y trabajadores industriales y artesanales; operadores de maquinaria industrial, ensambladores, choferes y conductores de transporte.

4 Comerciantes, empleados y agentes de ventas, trabajadores en servicios personales, vigilancia y fuerzas armadas, trabajadores en actividades elementales y de apoyo

* Municipio censado con cuestionario ampliado.

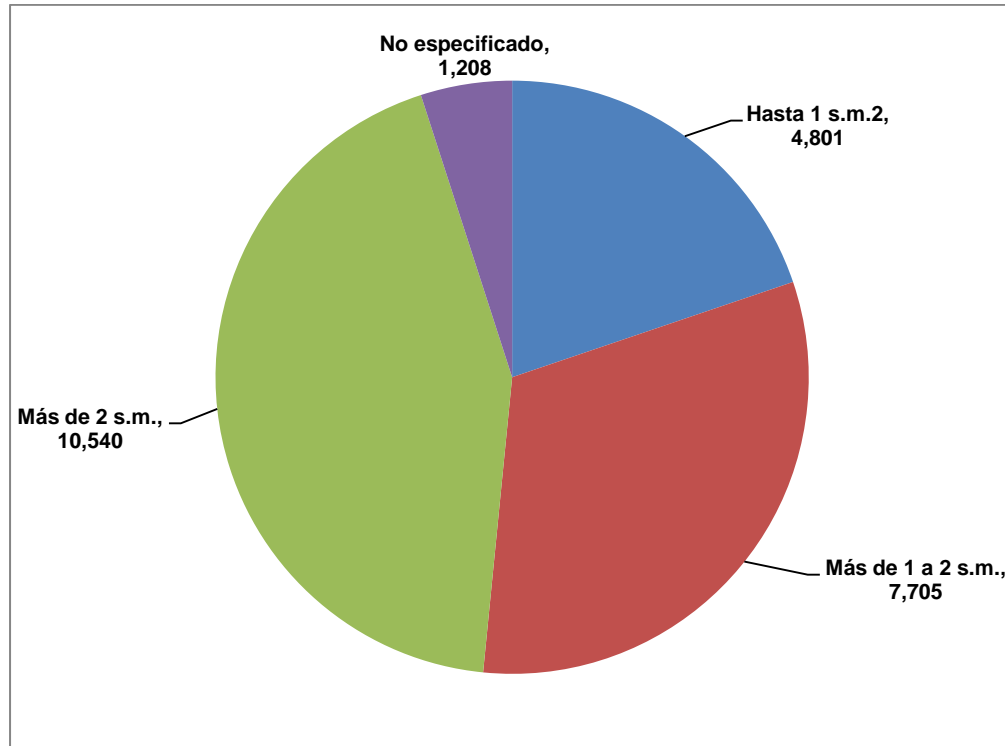
Población ocupada según sector de actividad económica.



Gráfica 13. Población ocupada según sector de actividad económica del municipio. INEGI 2010

- 1 Se expresa en salario mínimo mensual (s.m)
- 2 Incluye a la población ocupada que no recibe ingresos
- * Municipio censado con cuestionario ampliado

Población ocupada según ingreso por trabajo.



Gráfica 14. Población ocupada según ingreso del municipio. INEGI 2010

1 Se expresa en salario mínimo mensual (s.m)

2 Incluye a la población ocupada que no recibe ingresos

* Municipio censado con cuestionario ampliado.

Capítulo III. Polígono de estudio cartográfico

En el municipio de Comonfort se encuentra conformado por 147 localidades, se observa que existen 2 localidades en total que cuentan con una población mayor a 2 mil 500 habitantes y tienen las siguientes características.

Comonfort

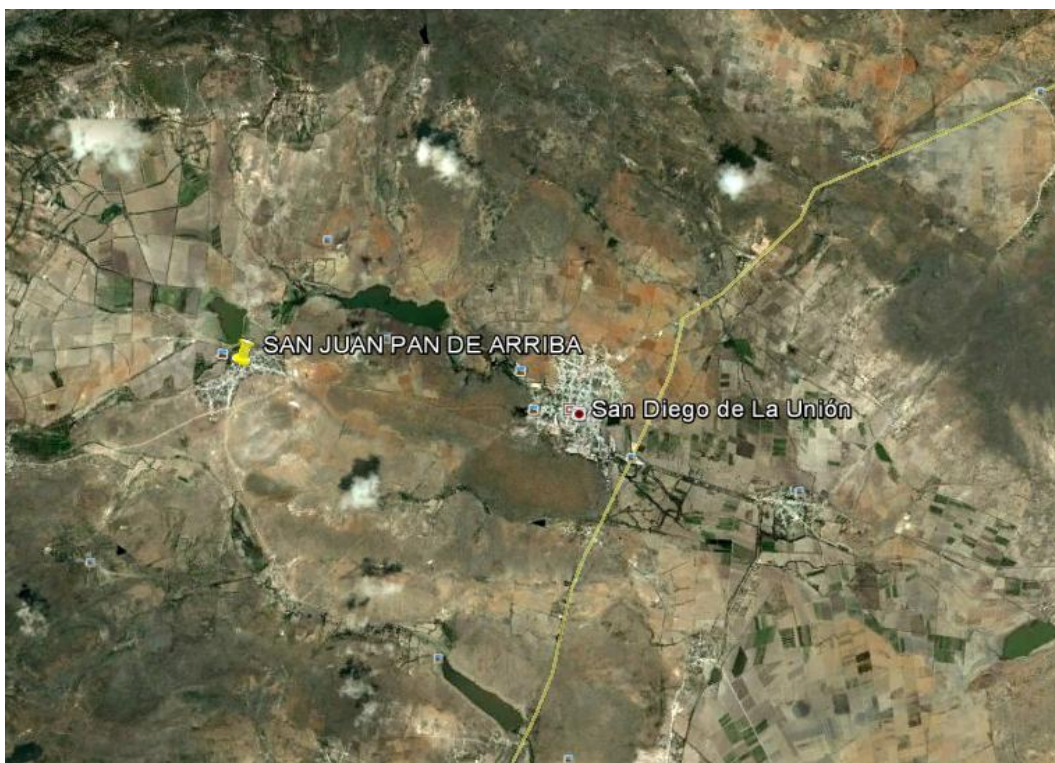


Figura 5. Localidades por número de habitantes. Fuente: INEGI 2010.

Localidad	Empalme Escobedo	Neutla
Población Total	13,384	3,797
PEA	4,714	1,259
Población Ocupada	4,378	1,164
Población Desocupada	336	95
Grado Promedio de Escolaridad	8.15	6.91

Tabla 5. Características de las localidades de más de 2,500 habitantes, INEGI 2010

Infraestructura Carretera



Figura 6. Mapa carretero. INEGI 2010.

Índice de tablas y figuras

Tabla 1. Porcentaje de la población de 15 años y más con secundaria completa del municipio. INEGI 2010.....	7
Tabla 2. Porcentaje de la población de 18 años y más con educación pos-básica del municipio. INEGI 2010.....	8
Tabla 3. Porcentaje de población económicamente activa del municipio. INEGI 2010	11
Tabla 4. Población ocupada y desocupada del municipio. INEGI 2010.....	13
Tabla 5. Características de las localidades de más de 2,500 habitantes, INEGI 2010.....	17
Figura 1. Polígono de estudio.....	2
Figura 2. Localidades por número de habitantes. Fuente: INEGI 2010.	4
Figura 3. Población con grado promedio de escolaridad. Fuente: INEGI 2010.....	6
Figura 4. Localidades con población económicamente activa. Fuente: INEGI 2010.....	12
Figura 5. Localidades por número de habitantes. Fuente: INEGI 2010.	17
Figura 6. Mapa carretero. INEGI 2010.....	18
Gráfica 1. Población total del municipio. Fuente: INEGI 2010.....	3
Gráfica 2. Población total del municipio. INEGI 2010	3
Gráfica 3. Grado promedio de escolaridad. INEGI 2010	5
Gráfica 4. Grado promedio de escolaridad del municipio por sexo: INEGI 2010.....	6
Gráfica 5. Población de 15 años y más con educación básica. INEGI 2010.....	7
Gráfica 6. Población de 18 años y más con educación posbásica. INEGI 2010.....	8
Gráfica 7. Población sin y con Derechohabiencia del municipio. INEGI 2010.....	9
Gráfica 8. Distribución de la población con derechohabiencia en las instituciones del municipio. INEGI 2010.....	10
Gráfica 9. Población económicamente activa del municipio por sexo. INEGI 2010	11
Gráfica 10. Población Económicamente Activa por quinquenio de edad. INEGI 2010.....	12
Gráfica 11. Población Ocupada del municipio de estudio. INEGI 2010	13
Gráfica 12. Población según división ocupacional del municipio. INEGI 2010	14
Gráfica 13. Población ocupada según sector de actividad económica del municipio. INEGI 2010 ..	15
Gráfica 14. Población ocupada según ingreso del municipio. INEGI 2010.....	16



Perfil económico municipal de Comonfort