



MOROLEÓN, GUANAJUATO

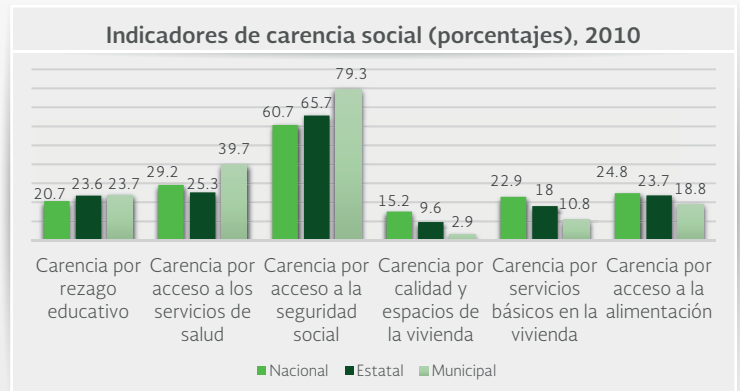
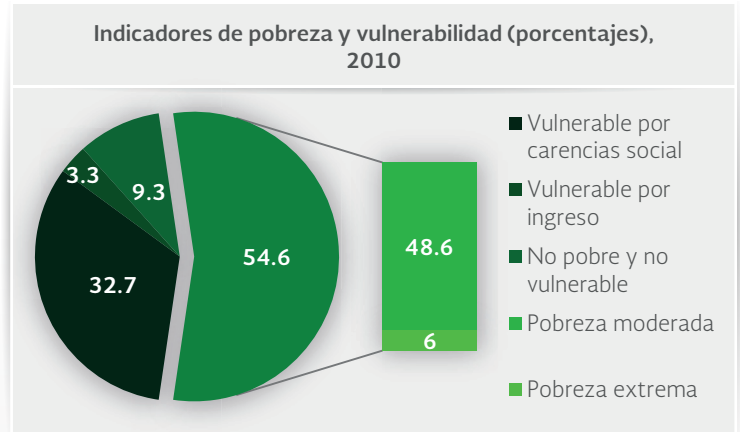
I. INDICADORES SOCIODEMOGRÁFICOS

INDICADOR	MOROLEÓN (MUNICIPIO)	GUANAJUATO (ESTADO)
Población total, 2010	49,364	5,486,372
Total de hogares y viviendas particulares habitadas, 2010	12,880	1,266,772
Tamaño promedio de los hogares (personas), 2010	3.8	4.3
Hogares con jefatura femenina, 2010	3,199	302,566
Grado promedio de escolaridad de la población de 15 o más años, 2010	7.6	7.7
Total de escuelas en educación básica y media superior, 2010	101	11,867
Personal médico (personas), 2010	55	7,744
Unidades médicas, 2010	6	694
Número promedio de carencias para la población en situación de pobreza, 2010	2.1	2.4
Número promedio de carencias para la población en situación de pobreza extrema, 2010	3.4	3.5

Fuentes: Elaboración propia con información del INEGI y CONEVAL.

- La población total del municipio en 2010 fue de 49,364 personas, lo cual representó el 0.9% de la población en el estado.
- En el mismo año había en el municipio 12,880 hogares (1% del total de hogares en la entidad), de los cuales 3,199 estaban encabezados por jefas de familia (1.1% del total de la entidad).
- El tamaño promedio de los hogares en el municipio fue de 3.8 integrantes, mientras que en el estado el tamaño promedio fue de 4.3 integrantes.
- El grado promedio de escolaridad de la población de 15 años o más en el municipio era en 2010 de 7.6, frente al grado promedio de escolaridad de 7.7 en la entidad.
- En 2010, el municipio contaba con 37 escuelas preescolares (0.8% del total estatal), 41 primarias (0.9% del total) y 17 secundarias (1%). Además, el municipio contaba con cinco bachilleratos (0.7%), una escuela de profesional técnico (1.6%) y tres escuelas de formación para el trabajo (2%). El municipio no contaba con ninguna primaria indígena.
- Las unidades médicas en el municipio eran seis (0.9% del total de unidades médicas del estado).
- El personal médico era de 55 personas (0.7% del total de médicos en la entidad) y la razón de médicos por unidad médica era de 9.2, frente a la razón de 11.2 en todo el estado.

II. MEDICIÓN MULTIDIMENSIONAL DE LA POBREZA



Fuente: Elaboración propia con información de CONEVAL.

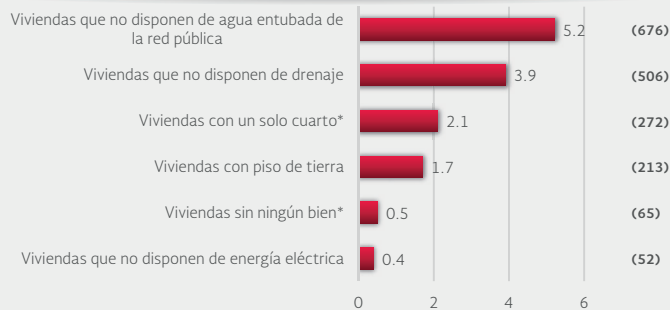
- En 2010, 22,869 individuos (54.6% del total de la población) se encontraban en pobreza, de los cuales 20,347 (48.6%) presentaban pobreza moderada y 2,522 (6%) estaban en pobreza extrema.
- En 2010, la condición de rezago educativo afectó a 23.7% de la población, lo que significa que 9,917 individuos presentaron esta carencia social.
- En el mismo año, el porcentaje de personas sin acceso a servicios de salud fue de 39.7%, equivalente a 16,643 personas.
- La carencia por acceso a la seguridad social afectó a 79.3% de la población, es decir 33,216 personas se encontraban bajo esta condición.
- El porcentaje de individuos que reportó habitar en viviendas con mala calidad de materiales y espacio insuficiente fue de 2.9% (1,207 personas).
- El porcentaje de personas que reportó habitar en viviendas sin disponibilidad de servicios básicos fue de 10.8%, lo que significa que las condiciones de vivienda no son las adecuadas para 4,509 personas.
- La incidencia de la carencia por acceso a la alimentación fue de 18.8%, es decir una población de 7,854 personas.



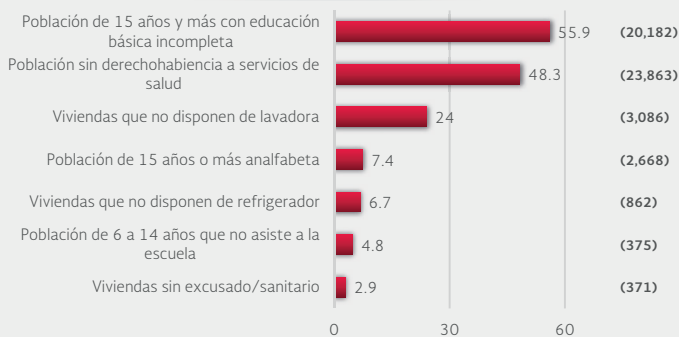
MOROLEÓN, GUANAJUATO

III. INDICADORES ASOCIADOS AL ÍNDICE DE REZAGO SOCIAL

III.1 Indicadores vinculados con la aplicación de recursos del Fondo de Aportaciones para la Infraestructura Social (FAIS), (porcentajes y número de viviendas), 2010



III.2 Otros indicadores (porcentajes, número de viviendas y personas), 2010



Fuente: Elaboración propia con información del CONEVAL y del INEGI
*Indicadores no utilizados directamente en la construcción del índice de rezago social.
Nota: entre paréntesis se incluye el número de personas o viviendas con rezago para cada indicador.

Las incidencias de los rubros de infraestructura social a los que se destinarán los recursos del FAIS son:

- Viviendas que no disponen de agua entubada de la red pública (5.2% del total), viviendas que no disponen de drenaje (3.9%), viviendas con un solo cuarto (2.1%), viviendas con piso de tierra (1.7%), viviendas sin ningún bien (0.5%) y viviendas que no disponen de energía eléctrica (0.4%).

Las incidencias en otros indicadores de rezago social son:

- Población de 15 años y más con educación básica incompleta (55.9% del total), población sin derechohabiencia a servicios de salud (48.3%), viviendas que no disponen de lavadora (24%), población de 15 años o más analfabeta (7.4%), viviendas que no disponen de refrigerador (6.7%), población de 6 a 14 años que no asiste a la escuela (4.8%) y viviendas sin excusado/sanitario (2.9%).

IV. INDICADORES DE REZAGO SOCIAL EN LOCALIDADES

TAMAÑO DE LOCALIDAD	POBLACIÓN DE 15 AÑOS Y MÁS CON EDUCACIÓN BÁSICA INCOMPLETA, 2010	TAMAÑO DE LOCALIDAD	VIVIENDAS QUE NO DISPONEN DE AGUA ENTUBADA DE LA RED PÚBLICA, 2010																																																								
Menor a 2,500 habitantes	<table border="1"> <tr><td>Piñicuario</td><td>641</td></tr> <tr><td>El Salto</td><td>341</td></tr> <tr><td>La Ordeña</td><td>307</td></tr> <tr><td>La Barranca</td><td>197</td></tr> <tr><td>Ojo de Agua de en Medio</td><td>194</td></tr> <tr><td>La Soledad</td><td>187</td></tr> <tr><td>Rancho Nuevo</td><td>168</td></tr> <tr><td>La Loma</td><td>165</td></tr> <tr><td>Amoles</td><td>141</td></tr> <tr><td>Fraccionamiento Rinconadas del Bosque</td><td>137</td></tr> <tr><td>Quiahuyo</td><td>107</td></tr> <tr><td>Cuanamuco</td><td>86</td></tr> <tr><td>Cepio</td><td>85</td></tr> <tr><td>Caricheo</td><td>71</td></tr> </table>	Piñicuario	641	El Salto	341	La Ordeña	307	La Barranca	197	Ojo de Agua de en Medio	194	La Soledad	187	Rancho Nuevo	168	La Loma	165	Amoles	141	Fraccionamiento Rinconadas del Bosque	137	Quiahuyo	107	Cuanamuco	86	Cepio	85	Caricheo	71	Menor a 2,500 habitantes	<table border="1"> <tr><td>Piñicuario</td><td>58</td></tr> <tr><td>Cepio</td><td>39</td></tr> <tr><td>La Ordeña</td><td>25</td></tr> <tr><td>La Barranca</td><td>18</td></tr> <tr><td>Rancho Nuevo</td><td>15</td></tr> <tr><td>El Salto</td><td>8</td></tr> <tr><td>Las Peñas</td><td>6</td></tr> <tr><td>Cuanamuco</td><td>5</td></tr> <tr><td>Colonia el Llaverio</td><td>5</td></tr> <tr><td>Ojo de Agua de en Medio</td><td>4</td></tr> <tr><td>La Soledad</td><td>4</td></tr> <tr><td>Fraccionamiento la Yacata</td><td>4</td></tr> <tr><td>Santa Gertrudis</td><td>3</td></tr> <tr><td>Fraccionamiento Rinconadas del Bosque</td><td>3</td></tr> </table>	Piñicuario	58	Cepio	39	La Ordeña	25	La Barranca	18	Rancho Nuevo	15	El Salto	8	Las Peñas	6	Cuanamuco	5	Colonia el Llaverio	5	Ojo de Agua de en Medio	4	La Soledad	4	Fraccionamiento la Yacata	4	Santa Gertrudis	3	Fraccionamiento Rinconadas del Bosque	3
Piñicuario	641																																																										
El Salto	341																																																										
La Ordeña	307																																																										
La Barranca	197																																																										
Ojo de Agua de en Medio	194																																																										
La Soledad	187																																																										
Rancho Nuevo	168																																																										
La Loma	165																																																										
Amoles	141																																																										
Fraccionamiento Rinconadas del Bosque	137																																																										
Quiahuyo	107																																																										
Cuanamuco	86																																																										
Cepio	85																																																										
Caricheo	71																																																										
Piñicuario	58																																																										
Cepio	39																																																										
La Ordeña	25																																																										
La Barranca	18																																																										
Rancho Nuevo	15																																																										
El Salto	8																																																										
Las Peñas	6																																																										
Cuanamuco	5																																																										
Colonia el Llaverio	5																																																										
Ojo de Agua de en Medio	4																																																										
La Soledad	4																																																										
Fraccionamiento la Yacata	4																																																										
Santa Gertrudis	3																																																										
Fraccionamiento Rinconadas del Bosque	3																																																										
15,000 habitantes o más	Moroleón 17,155	15,000 habitantes o más	Moroleón 466																																																								
TAMAÑO DE LOCALIDAD	POBLACIÓN SIN DERECHOHABIENCIA A SERVICIOS DE SALUD, 2010	TAMAÑO DE LOCALIDAD	VIVIENDAS QUE NO DISPONEN DE DRENAJE, 2010																																																								
Menor a 2,500 habitantes	<table border="1"> <tr><td>Piñicuario</td><td>419</td></tr> <tr><td>Fraccionamiento Rinconadas del Bosque</td><td>312</td></tr> <tr><td>El Salto</td><td>226</td></tr> <tr><td>La Ordeña</td><td>216</td></tr> <tr><td>La Soledad</td><td>161</td></tr> <tr><td>Ojo de Agua de en Medio</td><td>143</td></tr> <tr><td>La Loma</td><td>134</td></tr> <tr><td>La Barranca</td><td>128</td></tr> <tr><td>Rancho Nuevo</td><td>126</td></tr> <tr><td>Cuanamuco</td><td>74</td></tr> <tr><td>Quiahuyo</td><td>59</td></tr> <tr><td>Amoles</td><td>50</td></tr> <tr><td>Cepio</td><td>45</td></tr> <tr><td>Las Peñas</td><td>43</td></tr> </table>	Piñicuario	419	Fraccionamiento Rinconadas del Bosque	312	El Salto	226	La Ordeña	216	La Soledad	161	Ojo de Agua de en Medio	143	La Loma	134	La Barranca	128	Rancho Nuevo	126	Cuanamuco	74	Quiahuyo	59	Amoles	50	Cepio	45	Las Peñas	43	Menor a 2,500 habitantes	<table border="1"> <tr><td>La Ordeña</td><td>92</td></tr> <tr><td>La Loma</td><td>71</td></tr> <tr><td>La Barranca</td><td>52</td></tr> <tr><td>Piñicuario</td><td>42</td></tr> <tr><td>Santa Gertrudis</td><td>27</td></tr> <tr><td>El Salto</td><td>25</td></tr> <tr><td>Quiahuyo</td><td>22</td></tr> <tr><td>Amoles</td><td>20</td></tr> <tr><td>Rancho Nuevo</td><td>20</td></tr> <tr><td>Cuanamuco</td><td>16</td></tr> <tr><td>Ojo de Agua de en Medio</td><td>11</td></tr> <tr><td>Caricheo</td><td>9</td></tr> <tr><td>Las Peñas</td><td>8</td></tr> <tr><td>Pamaseo</td><td>7</td></tr> </table>	La Ordeña	92	La Loma	71	La Barranca	52	Piñicuario	42	Santa Gertrudis	27	El Salto	25	Quiahuyo	22	Amoles	20	Rancho Nuevo	20	Cuanamuco	16	Ojo de Agua de en Medio	11	Caricheo	9	Las Peñas	8	Pamaseo	7
Piñicuario	419																																																										
Fraccionamiento Rinconadas del Bosque	312																																																										
El Salto	226																																																										
La Ordeña	216																																																										
La Soledad	161																																																										
Ojo de Agua de en Medio	143																																																										
La Loma	134																																																										
La Barranca	128																																																										
Rancho Nuevo	126																																																										
Cuanamuco	74																																																										
Quiahuyo	59																																																										
Amoles	50																																																										
Cepio	45																																																										
Las Peñas	43																																																										
La Ordeña	92																																																										
La Loma	71																																																										
La Barranca	52																																																										
Piñicuario	42																																																										
Santa Gertrudis	27																																																										
El Salto	25																																																										
Quiahuyo	22																																																										
Amoles	20																																																										
Rancho Nuevo	20																																																										
Cuanamuco	16																																																										
Ojo de Agua de en Medio	11																																																										
Caricheo	9																																																										
Las Peñas	8																																																										
Pamaseo	7																																																										
15,000 habitantes o más	Moroleón 21,558	15,000 habitantes o más	Moroleón 68																																																								
TAMAÑO DE LOCALIDAD	VIVIENDAS CON PISO DE TIERRA, 2010	TAMAÑO DE LOCALIDAD	VIVIENDAS QUE NO DISPONEN DE ENERGÍA ELÉCTRICA, 2010																																																								
Menor a 2,500 habitantes	<table border="1"> <tr><td>Fraccionamiento Rinconadas del Bosque</td><td>22</td></tr> <tr><td>Piñicuario</td><td>19</td></tr> <tr><td>Amoles</td><td>9</td></tr> <tr><td>El Salto</td><td>7</td></tr> <tr><td>Santa Gertrudis</td><td>7</td></tr> <tr><td>La Barranca</td><td>6</td></tr> <tr><td>La Loma</td><td>6</td></tr> <tr><td>Rancho Nuevo</td><td>5</td></tr> <tr><td>Cepio</td><td>4</td></tr> <tr><td>La Ordeña</td><td>4</td></tr> <tr><td>Las Peñas</td><td>2</td></tr> <tr><td>Caricheo</td><td>1</td></tr> <tr><td>Cuanamuco</td><td>0</td></tr> <tr><td>Ojo de Agua de en Medio</td><td>0</td></tr> </table>	Fraccionamiento Rinconadas del Bosque	22	Piñicuario	19	Amoles	9	El Salto	7	Santa Gertrudis	7	La Barranca	6	La Loma	6	Rancho Nuevo	5	Cepio	4	La Ordeña	4	Las Peñas	2	Caricheo	1	Cuanamuco	0	Ojo de Agua de en Medio	0	Menor a 2,500 habitantes	<table border="1"> <tr><td>Piñicuario</td><td>5</td></tr> <tr><td>El Salto</td><td>5</td></tr> <tr><td>Colonia el Llaverio</td><td>5</td></tr> <tr><td>La Ordeña</td><td>4</td></tr> <tr><td>Fraccionamiento la Yacata</td><td>4</td></tr> <tr><td>La Barranca</td><td>2</td></tr> <tr><td>Ojo de Agua de en Medio</td><td>2</td></tr> <tr><td>Rancho Nuevo</td><td>1</td></tr> <tr><td>La Soledad</td><td>1</td></tr> <tr><td>Amoles</td><td>0</td></tr> <tr><td>Caricheo</td><td>0</td></tr> <tr><td>Cepio</td><td>0</td></tr> <tr><td>Cuanamuco</td><td>0</td></tr> <tr><td>La Loma</td><td>0</td></tr> </table>	Piñicuario	5	El Salto	5	Colonia el Llaverio	5	La Ordeña	4	Fraccionamiento la Yacata	4	La Barranca	2	Ojo de Agua de en Medio	2	Rancho Nuevo	1	La Soledad	1	Amoles	0	Caricheo	0	Cepio	0	Cuanamuco	0	La Loma	0
Fraccionamiento Rinconadas del Bosque	22																																																										
Piñicuario	19																																																										
Amoles	9																																																										
El Salto	7																																																										
Santa Gertrudis	7																																																										
La Barranca	6																																																										
La Loma	6																																																										
Rancho Nuevo	5																																																										
Cepio	4																																																										
La Ordeña	4																																																										
Las Peñas	2																																																										
Caricheo	1																																																										
Cuanamuco	0																																																										
Ojo de Agua de en Medio	0																																																										
Piñicuario	5																																																										
El Salto	5																																																										
Colonia el Llaverio	5																																																										
La Ordeña	4																																																										
Fraccionamiento la Yacata	4																																																										
La Barranca	2																																																										
Ojo de Agua de en Medio	2																																																										
Rancho Nuevo	1																																																										
La Soledad	1																																																										
Amoles	0																																																										
Caricheo	0																																																										
Cepio	0																																																										
Cuanamuco	0																																																										
La Loma	0																																																										
15,000 habitantes o más	Moroleón 121	15,000 habitantes o más	Moroleón 22																																																								
TAMAÑO DE LOCALIDAD	VIVIENDAS QUE NO DISPONEN DE EXCUSADO O SANITARIO, 2010																																																										
Menor a 2,500 habitantes	<table border="1"> <tr><td>La Ordeña</td><td>59</td></tr> <tr><td>Piñicuario</td><td>54</td></tr> <tr><td>La Barranca</td><td>47</td></tr> <tr><td>El Salto</td><td>32</td></tr> <tr><td>La Loma</td><td>29</td></tr> <tr><td>Rancho Nuevo</td><td>29</td></tr> <tr><td>Quiahuyo</td><td>14</td></tr> <tr><td>Amoles</td><td>13</td></tr> <tr><td>Pamaseo</td><td>9</td></tr> <tr><td>Cuanamuco</td><td>8</td></tr> <tr><td>Ojo de Agua de en Medio</td><td>8</td></tr> <tr><td>Santa Gertrudis</td><td>8</td></tr> <tr><td>Las Peñas</td><td>6</td></tr> <tr><td>Cepio</td><td>2</td></tr> </table>	La Ordeña	59	Piñicuario	54	La Barranca	47	El Salto	32	La Loma	29	Rancho Nuevo	29	Quiahuyo	14	Amoles	13	Pamaseo	9	Cuanamuco	8	Ojo de Agua de en Medio	8	Santa Gertrudis	8	Las Peñas	6	Cepio	2																														
La Ordeña	59																																																										
Piñicuario	54																																																										
La Barranca	47																																																										
El Salto	32																																																										
La Loma	29																																																										
Rancho Nuevo	29																																																										
Quiahuyo	14																																																										
Amoles	13																																																										
Pamaseo	9																																																										
Cuanamuco	8																																																										
Ojo de Agua de en Medio	8																																																										
Santa Gertrudis	8																																																										
Las Peñas	6																																																										
Cepio	2																																																										
15,000 habitantes o más	Moroleón 49																																																										

Nota: para cada indicador se seleccionan 15 localidades; por estrato se incluyen las cinco localidades con el mayor número de personas o viviendas, según sea el caso, que presentan el rezago que mide el indicador. Este criterio de selección se aplica siempre y cuando se tenga información de 15 o más localidades en el municipio, y cinco o más localidades en cada estrato.