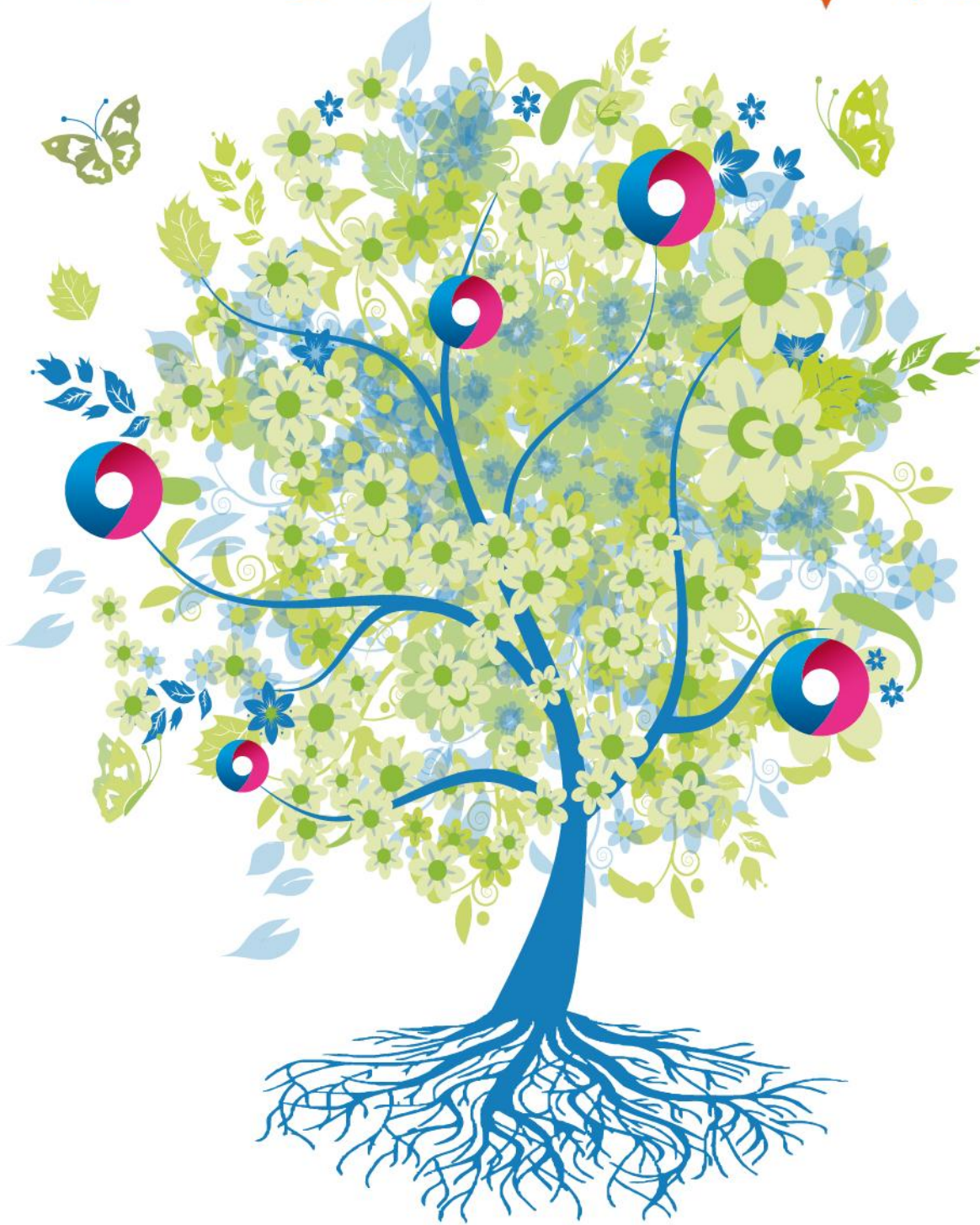


M'UI XA HÑO

RA HEM'I XADI

¿HANJA DI M'UHU NĒ  
HANJA DA TSA GA  
POHŃU MA M'UIJU?

Döta xeni n'a



**gto**  
orgullo y  
compromiso  
de todos

**IMPULSO**  
Guanajuato

Gobierno del Estado de Guanajuato

# Miguel Márquez Márquez

Ra Ts'utp'i ra xeni hai Nt'at'i 2012-2018

GUANAJUATO SEGURO

Lic. Antonio Salvador García López

CALIDAD DE VIDA

Lic. Diego Sinhue Rodríguez Vallejo

ECONOMÍA PARA LAS PERSONAS

Lic. Guillermo Romero Pacheco

GUANAJUATO EDUCADO

Ing. Eusebio Vega Pérez

Lic. Diego Sinhue Rodríguez Vallejo  
Secretario de Desarrollo Social y Humano

MVZ. José Gerardo Morales Moncada  
Encargado de Despacho de la Subsecretaría  
de Administración e Inversión

Lic. Miguel Ángel Morales Abonce  
Director del Fortalecimiento de Capacidades  
para el Desarrollo Humano

Sra. María Eugenia Carreño de Márquez  
Presidenta de DIF Estatal

Ing. Fortino Hernández Becerra  
Encargado de Despacho de la Subsecretaría  
de Planeación y Operación para la Organización

Lic. Víctor Edmundo López Muñoz  
Coordinador de Atención a Grupos  
Vulnerables

Lic. Martín Aurelio Diego Rodríguez  
Director de Comunicación Social

Nuna n'a he'mi xa nthoki pa da ja da te ra födi në ra m'ui ya jö'i. Xa gü't'i gatho ya jö'i me Nt'at'i.  
Nuna he'm'i ra meti ts'utp'i me Nt'at'i. Da tsa gi k'o'ts'i m'u gi noni to'o bi hoki nuna he'm'i njabu  
m'u ya jö'i da hoki nu'u ya m'efi tuua pa da hogi ra m'ui.

D. R. RA NDÖ TS'UTP'I NT'AT'I ©

ISBN: HA DI NTHOKI

Proyecto  
Parque de Innovación De La Salle Bajío  
Material  
Rodolfo Guerrero García, Universidad De La Salle Bajío  
Gráficos e Imágenes  
Manuel González Zavala, Universidad De La Salle Bajío

Diseño de Cubiertas  
Alfonso Ayala  
vector Graphics by vector5000.com  
Impresora Marvel, S.A. de C.V.  
Impreso en León Guanajuato  
2013

[www.guanajuato.gob.mx](http://www.guanajuato.gob.mx)  
[www.desarrollosocial.gob.mx](http://www.desarrollosocial.gob.mx)

N ' A T S ' U T P ' I  
G E T S A R A M ' U I Y A J Ö ' I .

## Dönchu'iu në döme'iu:

Nuna m'efi ma ga peje, pödi ge ya jö'i mayhoni. Di ñ'emeje ge m'u da mfaxte ya jö'i da tsa da ja n'a ts'utp'i xa hño ge hoki xa ndunthi ya m'efi xa da hogi. Nuna m'efi pa ga m'uiju xa hño, di ja ya m'efi pa da hapi da nfats'i ya jö'i, da munzi në da hyopi da uat'i gatho, habu da ts'a da ño gatho n'at'a donchu, në döme ne da nja ra födi.

Goge'i gi hapi da te ma xenihaiju honge xti maha m'et'o, goge'i gi hakagije ga mpefije xa hño pa da hogi ri m'ui. Ri nfats'i ge mahyoni. 'Ragan'a m'efi di ja ts'utp'i në ya jö'i, ge'ä ra ts'edi m'efi habu di nfatsiju ma da ja ga pe'su ya hnini di te.

Honge njabu, di xi'i ge di johya gi ode nuya m'efi di ja da te në da xu ri födi, nuna m'efi ge ma da zixkagiju da hogi ma m'uiju, ri mengu, në ri hnini, ngu da mengu nt'at'iju xa te ma hmöndaseju, ma ts'ediju në ma nt'umbiju.

Nuna hem'i ge gi hño ha ri 'ye ma da zixkagiju ma gat'iju ha n'a ñ'uu habu ma ga 'yongi ma fëniju pa ga pöju to'ogiju në hanja di m'uju, hanja ga hoju ya 'rani pa da xu ma teju, hanja ga u'tju ya jö'i da mponi habu di m'uju, hingi pumhni ge mahyoni gi hoki ya fëni pa gi hapi da te ri m'ui në njabu da hogi ra nfödi ri mengu ne ri hnihni.

Nubya ma ga nduiju n'a 'ra'yo nfödi, ma ga mpefiju ndunthi pa ga hafu da hogi ma hniniju në ma m'uiju. Xka juaju nuna ñ'uu ma ga hëthu ra nxofo ma ts'ediju, ma gi juadi, ma gi pöni ngu n'a jö'i di ütate ra m'efi di hapi da te në da xu ya nfödi, habu ma gi hñëti ra nxofo ha ri mengu ne ha ri hnini.

Habu ja ya jö'i di hoki ya 'ra'yo fëni, di mpefi, njabu ma ga hokiju nuna Nt'at'i ge gatho di neju, ge di tsa ra nthogi ya jö'i, njabu ga ehñu, ge ra johya në ra m'efi gatho. Di xi'i gi johya ge'ä xka mpefi, jamödi ri m'efi gi umbi Nt'at'i pa hinda nja ya bë, pa da nja ya nt'eke në da te, da nja ya böjö, ma xa hño, n'a Nt'at'i xa johya nge'ä xa hño ya ra m'ui.

Miguel Márquez Márquez.  
Ra ts'utp'i xeni hai Nt'at'i.

Ra ndui nuna m'efi.

Di xi'a'ije ge di johyaje ga ts'oo ha nuna nt'ot'a hem'i ma da hapi da te ra fëni ya jö'i.

Nuna m'efi tu goho ya döta xeni, ne njabu ha 'ran'a Xeni hñö ya m'efi mahyoni pa gi pödi hanja gi ja da te ri m'ui.

Ga nduju nuya m'efi ge ma da maxkagiju ga pödiju ya jö'i ma da ñ'oua ne ma ga tihñu ma 'ra ya hoga fëni, ga möhñu hangu në habu di ne ga tsohñu në njabu ga tsoniju habu di neu mödi di hantu yabu.

Ha nuna m'et'o döta xeni, ri m'efi ge gi 'yongi ri fëni ngu gi m'ui. ¿Hanja di njau, hanja di m'uju? ¿Gi eme m'u gi mponi da tsa gi m'ui xa hño?

M'u ga hëtiju xa ento, ma ga xëhñu hanja ra m'ui ma gekiseu, ma menguju, njabunë ra m'ui ma hniniju.

Ri te,ge'ä pö'skagije.



**Döta xeni n'a.**

**Di nk'auaje ne njani di m'uhe**



**Teme në pa yo'ä nuna döta xeni:**

Ga hëthu xa hño hanja di m'uju nubyä pa ga hëtiju teme da tsa da maxkagiju ha ma gekiseu, ma menguju në ra m'uj ma hniniju.

## ¿To'o giu?



### **Teme në pa yo'ä:**

Ga jau n'a hmunts'i pa ga mpeju xa entho, ne ga hohñu hanja da tsa ga hoju ma xa hño, ma gekiseu, ma menguju në ra m'ui ma hniniju.

Ha nuna hem'i xa nt'axi, hoki n'a k'oi, nö'ö gi handi ge njabu. Yo gi hoki xa xa hño, nö'ö di neje ge teme gi ne gi mö ha k'oi.

**Ma gi üdi ri menguju:**

◆ ¿To'o gatho ri mengu?

◆ ¿To'o ge'ü di mpefi?

◆ ¿To'o ge'ü pa ha ngunt'udi?

◆ Mongi 'ra ya nsü xa nsünda, dega nu'ü ri mengu m'upu ne tüua. M'ü njaua ¿mina yo'ä himbi ntüua gatho?

◆ Mongi 'ra ya nsü xa nsünda, dega nu'ü da tsä da t'ena ge ra meti ri mengu.

◆ Mongi 'ra ya nsü, ge gi 'ñena ge ri mengu pets'i te da poni ko ma 'raa, mina pets'i te da hoki ma xa hño.



**Gi 'yongi ri fëni ha ri hmunzi.**

- ▶ ¿Hñëti hanja ra n'at'a gatho ya mengu ha nuna t'uko hnini?.
  
- ▶ ¿Ndana ge'u hñü gekagiju di xiju hanja di njau në ndana pets'i te ga pe'su?
  
- ▶ ¿Ndana di ne ga poniju ha ma t'uko hniniju?, ¿në ndana ge'u da tsa ga jau ma hño?

**'Yot'i nuua nö'ö fëni ga tsohñu gatho, ha nuna xeni m'efi:**

Fëni pa gi bëni.



◆ Gathogiju mahyonigiju.



◆inga di n'at'aju gatho ya jö'i.



◆ Ya mengu m'ui n'at'a ha ra hnini ja ra hoga födi'u, di tsa n'at'a xa ñ'u'u honge njabu da tsa da nfats'i'u.

**Xeni m'efi yoho**

**Ga hoju nu'u ma ga to'm'iju.**



**Teme në pa yo'ä nuna m'efi:**

Ga hētiju xa hño ndana ge'u di hapi xa hño ma gekise, ma menguju, ne ma hniniju.

¿Teme nö'ö ge'ä xa di jakagiju ga m'uju ko johya?

'Ra ya nt'ani pa da mpefi ri fëni:

- ◆ ¿Ndana ge'u m'endi di neu ne böjö pa ga pe'su?
  
- ◆ ¿Ndana ge'u m'endi hindi neu böjö pa ga pe'su?
  
- ◆ ¿Ndana m'endi gi hëti mahyoni në yo'ä?
  
- ◆ ¿Ndana da jakagiju ga m'uju ko johya?

**Gehya fëni da tsohñe gatho:**

¿Teme nõ'õ da tsà da maxkagijù ha ma t'ùko hniniyù, pa ga m'ujù di johyaju?

**Jamödi m'ui.**

*Violeta Parra.*

Jamödi m'ui, ge ga 'raki xa ndunti. Bi 'raki yoho ya tso, ge num'u di zoke, xa hño di hëti ndana mbotho në t'axi.

Ha hñëts'i mahëts'i xa ñudi ya tsoo, në nuni ha du ya jö'i döme di nega ha 'yoni.

Jamödi m'ui, ge ga 'raki xa ndunti. Bi 'raki gü ge köt'i xüi në m'u pa ya gibdehe në ya k'axta ts'int's'u. Ya m'uti, ya bojö mbu, ya nfoge, ya dö'ye, në ra hño hmödi ma hmödi.

Jamödi m'ui, ge ga 'raki xa ndunti. Bi 'raki nzuni në ya nt'ohni ha poni ya hño ge o ma fëni në di mö nõnõ, ma födi'i kü në ñot'i zoho ra ñ'uu enxe to'o di nega.

Jamödi m'ui, ge ga 'raki xa ndunti. Bi 'raki ra ñ'o ma ua xa zabi ge'u da 'yom'e ya döhni ya ts'othe, m'omu mathe në ya 'yot'a t'oho ya m'andi në ha ri nguu, ri ñ'uu në ri m'atha.

Jamödi m'ui, ge ga 'raki xa ndunti. Bi 'raki tsimuj ge di huöt'l num'u hëpa ra nxofo ra bo'yo jö'i, num'u di hëti nõ'õ xa hño xa yabu nõ'õ hingi ho, ngu num'u di hëti mbo ri da xa hña'ts'i.

Jamödi ma m'ui, ge ga 'raki xa ndunti. Bi 'raki ma nthede, në ma nzoni, njabu di pödi to'o johya në dumui, ge'u yoho hño ma thuhu. Në ri thuhuju ge ma thuhu, Në ra thuhu gatho ge'ä ma thuhuse.

Jamödi m'ui.  
Jamödi m'ui  
Jamödi m'ui  
Jamödi m'ui

**Fëni pa gi bëni:**



▶ Ya m'endi hinga hñaxtho di jaju ga johyaju.



▶ Nö'ö xa majöni di neju, hinda tsa ga jüthü. Nge'a hindi nthaj.



▶ Di pe'su gatho, pa ga m'uju di johyaju.

**Xeni m'efi 3.**

**Ya hño xka pe'ts'i.**



**Teme në pa yo'ä nuna m'efi:**

Ga pöju teme di pe'ts'iju gekigiseju, ma mengüju, në ma hniniju. Ge'u ya hño di pe'su pe hindi kupaju.

## Ra njo ri m'ui:

1. ¿Hamu di tsa majöni ge di te? ¿Ndana nu'u ya m'endi, ya nthogi në ya m'efi ge di haki ga tsa ge majöni ri za ga m'ui, ge ts'unganza te n'a?
2. ¿Teme nö'ö xa di pefi xa hño?
3. ¿Hanja da tsa ga faxi ra m'ui nu'u ma 'ra?
4. ¿Teme nö'ö di hoki xa hño pa ga tede ma m'ui, në njabu ga m'ui ko johya?
5. Njaua di m'ui nubya, në ya xta handi nu di ne ga tsudi,¿Teme di ne ga pödi, pa ga hokibya?
6. ¿Teme nö'ö ngu ndi ne ga ja, pa nubya hö ga pefi xahño?
7. ¿Mi xta ëna ga tsudi 'ra ya ui në da tsopu, nubya di ëna da tsa ga pefi nö'ö mi ndi ui?
8. ¿Teme nu'u di pe'su hinta kupaju, hinta jau? Gehya ya m'endi, ya hoga m'ui mina ya jö'i di nsixm'e.
9. ¿Teme hindi pe'ts'i te ga pefi nu'u ya pa xa ñ'ëpu?



¿Teme di hëthu ha m'efi habu di nk'o't's'i ra m'ui n'a jö'i?

**Gogehya fëni da tsohñe gatho:**

Pa da tsa ga kupa xa hño nu'ü di pe'ts'i pa ga mpefi:

◆ ¿Teme pe'ts'i te ga ndui ga pefi mina teme da tsa hinga pefi ha ma mengu?

◆ ¿Teme pe'ts'i te ga ndui ga pefi, mina teme da tsa hinga pefi ha ma hnini?

Fëni pa gi bëni .



Ma m'uiju di 'rakagiju ndunti ya nt'uni,  
▶ ¿Ndana xa 'ra'i nu'í?



▶ Gathogiju ja te di pe'su ge da tsa ga kupaju num'u haju m'edi.



▶ M'u ha ma hniniju gathogiu di nfats'iju, di peju nö'ö di pödi ga peju njabu ma ga m'uju ma xa hño.

**Xeni m'efi goho**

**Ya hñeda 'ragan'año ra njöt'i.**



**Teme në pa yo'ä nuna m'efi:**  
**Gi pödi gi hñeti hanja gi hëti në gi hoki ya nts'oki.**

### ¿Hanja di hëthu hñaxtho ya nts'oki?

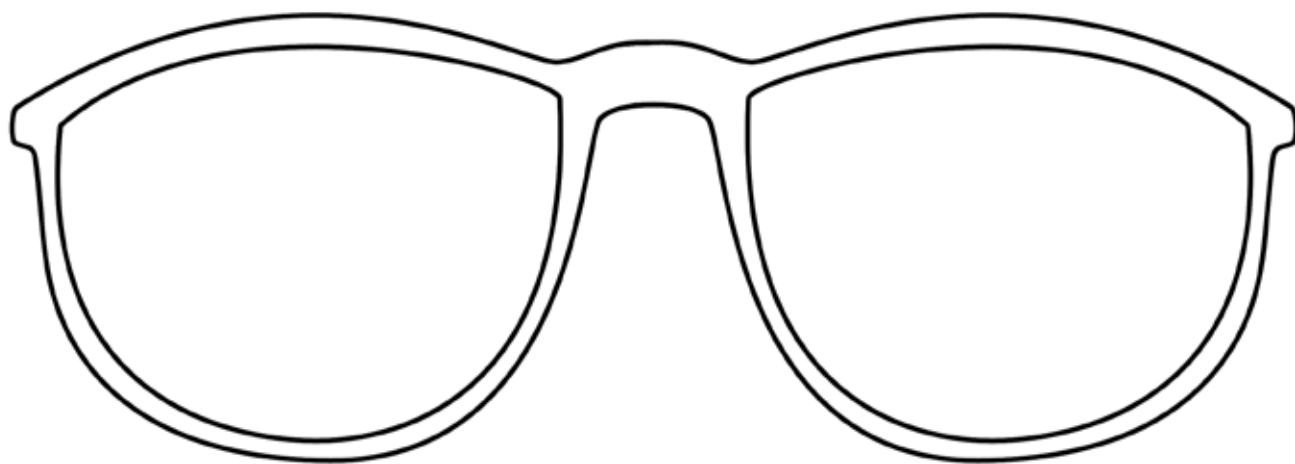
- ◆ T'axi: Honda ne da op'a ma sü ya ts'oki hinxa moskui ma 'ra, ya m'ede në ya födi tu ha ya hem'i.
- ◆ Theni: Ge'u nu'u di tsau, tsa nö'ö ma da thogi në pödi teme mada thogi.
- ◆ Botho: Nuna jö'i pödi da hñeti nö'ö hingi ho në yo'ä hinga ma da boni xa hyo ya m'efi.
- ◆ K'axti: Gogehna ra ñot'i hyadi ge zoho, ko johya hëti gatho, gatho hëti ge ma da hogi, faxte pa da hogi në hëti hanja ma da hogi ya m'efi.
- ◆ Nk'ami: Gehna ngu hoga hai, pombi ya 'ra'y'o fëni, ge paxi fots'e ha ya nda, hindi hütho, n'a nsepi.
- ◆ K'angi: Gehna pombi ri za gatho, pödi da 'yongi ra m'uise, gehna n'a ndö ge pödi da 'yet'i ya jö'i.

### ¿Ndana njöt'i gi kupa ndunthi?

¿Yo'ä di johya ri fëni num'u gi mpefi ko nuna njöt'i?

¿Teme gi hëpi hingi ho nuna njöt'i?

**Di poni ri njöt'i.**  
¿Tema njöt'i gi ne gi nja?



**'Yo't'i nuua teme ga pödi nuya hñötopa ga kupa ri 'ra'yo njöt'i.**

**Fëni pa gi bëni:**



▶ **¿Ndana ra njöt'i ri hñëda?**



▶ **M'ü gatho ya ts'oki n'año, njabum'ü 'ragan'año ra thoki.**

**Colaboradores**

**Coordinación General de Comunicación Social**

**Instituto de la Mujer Guanajuatense**

**Instituto de la Juventud Guanajuatense**

**Instituto Guanajuatense para las Personas con Discapacidad**

**De la Secretaría de Desarrollo Social y Humano**

**Gi nzofa:**

**Secretaría de Desarrollo Social y Humano**

**Paseo de la Presa Número 99-101**

**Guanajuato, Gto. C.P. 36000**

**Teléfono 01 800 3377 948**

**(01 472) 7223 453**

**(01 473) 735 3626 al 31**



# MI IMPULSO

"Nuna m'efi hinkonto ra meti, hingo xa mombi nu'u ya hmunzi ne da ñ'ëxi ndö.  
Hinda tsa da nkupa m'u hinga ma da maxi ya jö'i da te".



Este material fue impreso en:  
Impresora Marvel, S.A. de C.V.  
con tintas de procedencia vegetal base soya, y papel reciclado.

Blvd. La Merced No. 2209, Fracc. Portales de San Sebastián,  
Teléfonos (01 477) 470 85 22, 470 85 23  
León, Guanajuato, México. C.P. 37450

[www.impresoramMarvel.com](http://www.impresoramMarvel.com)





Paseo de la Preso No 103 Col. Centro  
Guanajuato, Gto.

[www.desarrollosocial.guanajuato.gob.mx](http://www.desarrollosocial.guanajuato.gob.mx)



<http://portalsocial.guanajuato.gob.mx>

**Gobierno del Estado de Guanajuato**