

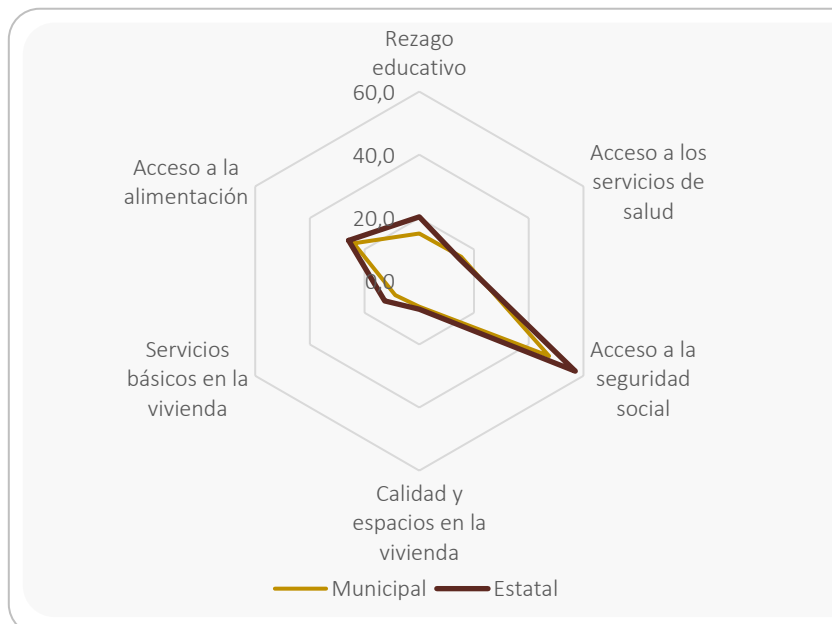
I. Información general de pobreza y rezago social

	Indicador	En el municipio	En el estado
Población	Número de personas	584,970	5,993,705
Pobreza Multidimensional	Población en pobreza	37.2%	42.0%
	Población en pobreza moderada	34.3%	38.2%
	Población en pobreza extrema	2.9%	3.8%
	Población vulnerable por carencias	27.7%	31.8%
	Población vulnerable por ingresos	12.4%	8.2%
	Población no pobre y no vulnerable	22.7%	18.0%
Rezago social	Grado de rezago social	Muy bajo	Medio
Zona de Atención Prioritaria	Rurales	0	5
	Urbanas	58	1,031

Fuentes: Proyecciones de población de CONAPO 2019. Medición de la pobreza municipal 2015 de CONEVAL. Índice de rezago social por entidad federativa y municipio 2015 de CONEVAL. Decreto por el que se formula la Declaratoria de las Zonas de Atención Prioritaria para 2019, Diario Oficial de la Federación.

III. Indicadores de Carencias Sociales

(Porcentaje de población)



Fuente: Elaboración propia con información de la Medición de Pobreza 2015 de CONEVAL.

II. Retos para garantizar el derecho a la vivienda

Indicador	Población (Miles)	Porcentaje
EN CARENCIA POR ACCESO A CALIDAD Y ESPACIOS DE LA VIVIENDA	46.6	8.0%
En viviendas con pisos de tierra	8.7	1.5%
En viviendas con techos de material endeble	1.5	0.3%
En viviendas con muros de material endeble	2.0	0.3%
En viviendas con hacinamiento	44.5	7.8%

Necesidades conjuntas no satisfechas

Pisos y hacinamiento 3,998 personas (0.7%)	Pisos y techos 883 personas (0.2%)
Pisos, techos y hacinamiento 376 personas (0.1%)	Pisos, techos y muros 371 personas (0.1%)

ACCESO A LOS SERVICIOS BÁSICOS EN LA VIVIENDA

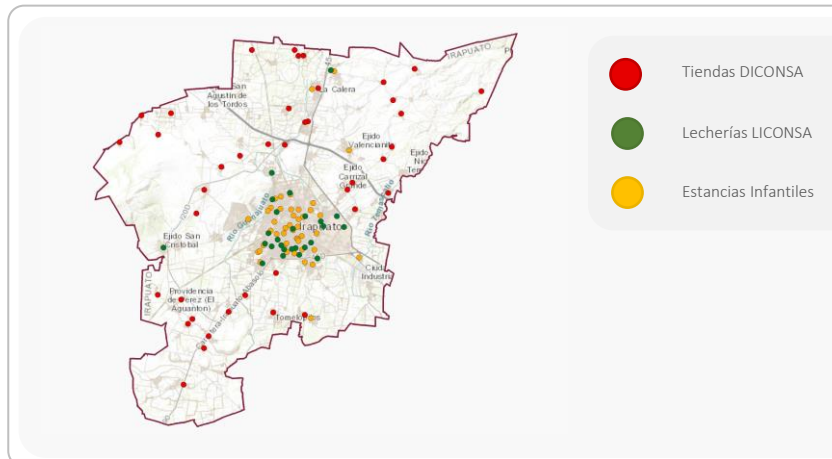
En viviendas sin acceso al agua	22.5	3.9%
En viviendas sin drenaje	24.6	4.3%
En viviendas sin electricidad	1.4	0.2%
En viviendas sin chimenea cuando usan leña o carbón para cocinar	23.9	4.2%

Necesidades conjuntas no satisfechas

Agua y combustible 7,936 personas (1.4%)	Drenaje y combustible 6,178 personas (1.1%)
Agua, drenaje y combustible 1,724 personas (0.3%)	Agua, drenaje y luz 386 personas (0.1%)

Fuente: Elaboración propia con información de la Encuesta Intercensal 2015.

IV. Infraestructura social disponible



Fuente: Programa de Abasto Rural (Diconsa), Programa de Abasto Social de Leche (Liconsa) y Estancias Infantiles para Apoyar a Madres Trabajadoras (Secretaría de Bienestar).

V. Recursos del FAIS destinados en el municipio

Indicador (Monto en millones de pesos)	Año				
	2014	2015	2016	2017	2018
Recursos planeados* (A)	169	131	142	164	161
Recursos ejercidos** (B)	89	210	37	115	177
Brecha (B/A)	52.7%	160.3%	26.1%	70.1%	109.9%

Fuentes: Elaboración propia con base en la información de la Matriz de Inversión para el Desarrollo Social (MIDS)* y el Sistema de Formato Único (SFU)** proporcionada por la Dirección General de Desarrollo Regional.