

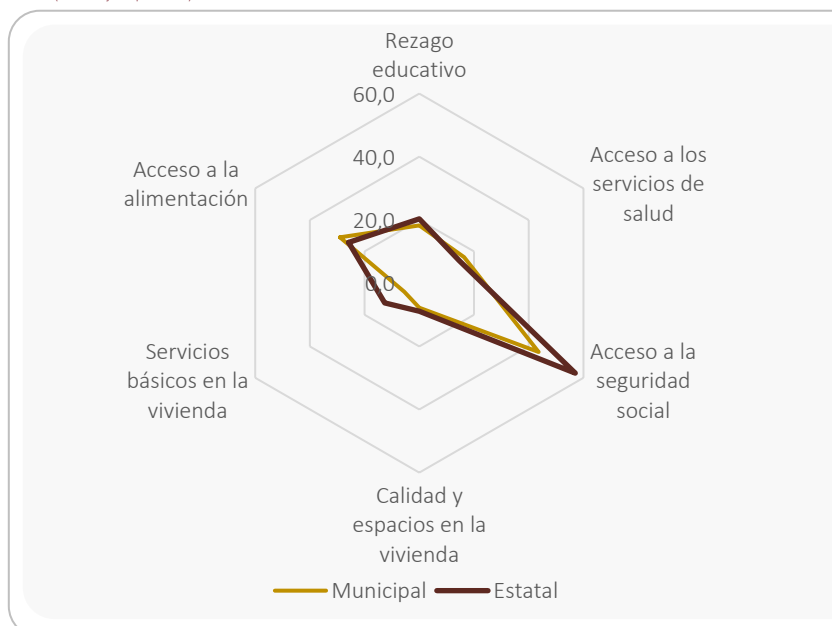
I. Información general de pobreza y rezago social

	Indicador	En el municipio	En el estado
Población	Número de personas	1,577,354	5,993,705
	Población en pobreza	31.5%	42.0%
Pobreza Multidimensional	Población en pobreza moderada	29.3%	38.2%
	Población en pobreza extrema	2.2%	3.8%
	Población vulnerable por carencias	34.0%	31.8%
	Población vulnerable por ingresos	8.8%	8.2%
	Población no pobre y no vulnerable	25.6%	18.0%
Rezago social	Grado de rezago social	Muy bajo	Medio
	Zona de Atención Prioritaria		
Zona de Atención Prioritaria	Rurales	0	5
	Urbanas	198	1,031

Fuentes: Proyecciones de población de CONAPO 2019.
Medición de la pobreza municipal 2015 de CONEVAL.
Índice de rezago social por entidad federativa y municipio 2015 de CONEVAL.
Decreto por el que se formula la Declaratoria de las Zonas de Atención Prioritaria para 2019, Diario Oficial de la Federación.

III. Indicadores de Carencias Sociales

(Porcentaje de población)



Fuente: Elaboración propia con información de la Medición de Pobreza 2015 de CONEVAL.

II. Retos para garantizar el derecho a la vivienda

Indicador	Población (Miles)	Porcentaje
EN CARENCIA POR ACCESO A CALIDAD Y ESPACIOS DE LA VIVIENDA	129.7	7.8%
En viviendas con pisos de tierra	14.8	0.9%
En viviendas con techos de material endeble	2.6	0.2%
En viviendas con muros de material endeble	5.0	0.3%
En viviendas con hacinamiento	102.5	6.5%

Necesidades conjuntas no satisfechas

Pisos y hacinamiento 4,960 personas (0.3%)	Pisos y muros 2,601 personas (0.2%)
Pisos, muros y hacinamiento 1,083 personas (0.1%)	Pisos, techos y muros 497 personas (0.0%)

ACCESO A LOS SERVICIOS BÁSICOS EN LA VIVIENDA

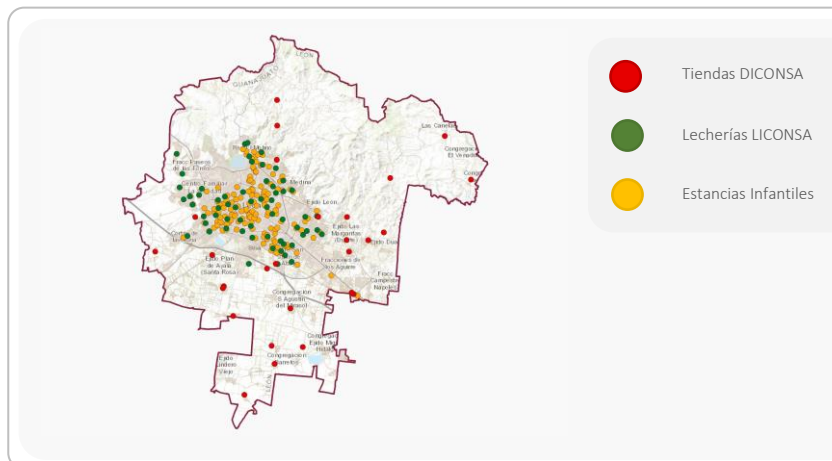
Indicador	Población (Miles)	Porcentaje
En viviendas sin acceso al agua	66.3	4.2%
En viviendas sin drenaje	27.2	1.7%
En viviendas sin electricidad	2.2	0.1%
En viviendas sin chimenea cuando usan leña o carbón para cocinar	16.3	1.0%

Necesidades conjuntas no satisfechas

Agua y drenaje 12,522 personas (0.8%)	Drenaje y combustible 4,884 personas (0.3%)
Agua, drenaje y combustible 954 personas (0.1%)	Agua, luz y combustible 629 personas (0.0%)

Fuente: Elaboración propia con información de la Encuesta Intercensal 2015.

IV. Infraestructura social disponible



Fuente: Programa de Abasto Rural (Diconsa), Programa de Abasto Social de Leche (Liconsa) y Estancias Infantiles para Apoyar a Madres Trabajadoras (Secretaría de Bienestar).

V. Recursos del FAIS destinados en el municipio

Indicador (Monto en millones de pesos)	Año				
	2014	2015	2016	2017	2018
Recursos planeados* (A)	101	222	198	222	234
Recursos ejercidos** (B)	74	296	67	277	139
Brecha (B/A)	73.3%	133.3%	33.8%	124.8%	59.4%

Fuentes: Elaboración propia con base en la información de la Matriz de Inversión para el Desarrollo Social (MIDS)* y el Sistema de Formato Único (SFU)** proporcionada por la Dirección General de Desarrollo Regional.