

I. Información general de pobreza y rezago social

	Indicador	En el municipio	En el estado
Población	Número de personas	39,548	5,993,705
Pobreza Multidimensional	Población en pobreza	54.5%	42.0%
	Población en pobreza moderada	48.1%	38.2%
	Población en pobreza extrema	6.4%	3.8%
	Población vulnerable por carencias	34.7%	31.8%
	Población vulnerable por ingresos	3.7%	8.2%
	Población no pobre y no vulnerable	7.0%	18.0%
Rezago social	Grado de rezago social	Bajo	Medio
Zona de Atención Prioritaria	Rurales	0	5
	Urbanas	6	1,031

Fuentes: Proyecciones de población de CONAPO 2019.
Medición de la pobreza municipal 2015 de CONEVAL.
Índice de rezago social por entidad federativa y municipio 2015 de CONEVAL.
Decreto por el que se formula la Declaratoria de las Zonas de Atención Prioritaria para 2019, Diario Oficial de la Federación.

II. Retos para garantizar el derecho a la vivienda

Indicador	Población (Miles)	Porcentaje
EN CARENCIA POR ACCESO A CALIDAD Y ESPACIOS DE LA VIVIENDA	3.4	9.2%
En viviendas con pisos de tierra	0.6	1.5%
En viviendas con techos de material endeble	0.0	0.0%
En viviendas con muros de material endeble	0.1	0.2%
En viviendas con hacinamiento	3.1	8.0%

Necesidades conjuntas no satisfechas

Pisos y hacinamiento

45 personas (0.1%)

Muros y hacinamiento

24 personas (0.1%)

Con tres subcarencias

Ninguna persona (0.0%)

Con tres subcarencias

Ninguna persona (0.0%)

ACCESO A LOS SERVICIOS BÁSICOS EN LA VIVIENDA

9.6 **25.8%**

En viviendas sin acceso al agua	2.3	5.9%
En viviendas sin drenaje	5.5	14.2%
En viviendas sin electricidad	0.4	1.0%
En viviendas sin chimenea cuando usan leña o carbón para cocinar	5.9	15.7%

Necesidades conjuntas no satisfechas

Drenaje y combustible

2,088 personas (5.4%)

Agua y drenaje

798 personas (2.1%)

Agua, drenaje y combustible

444 personas (1.1%)

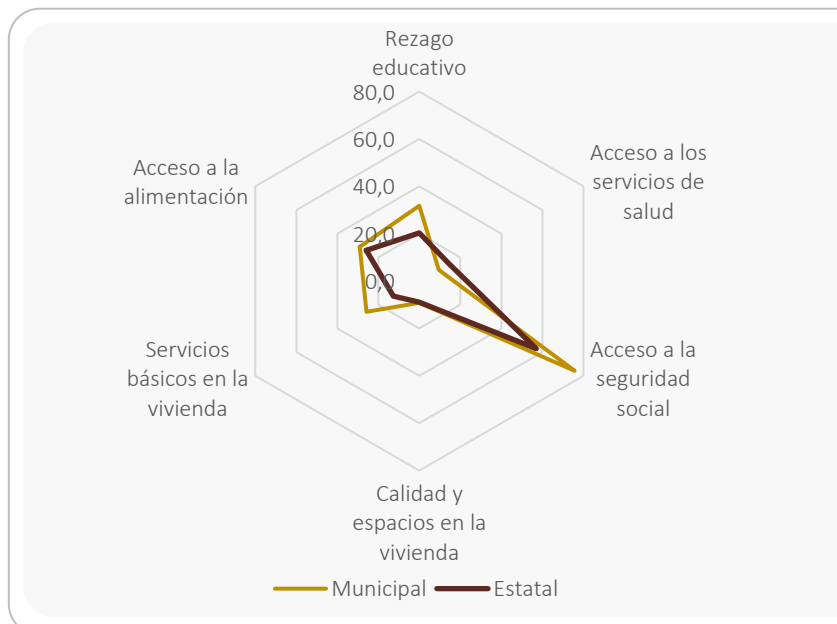
Drenaje, luz y combustible

206 personas (0.5%)

Fuente: Elaboración propia con información de la Encuesta Intercensal 2015.

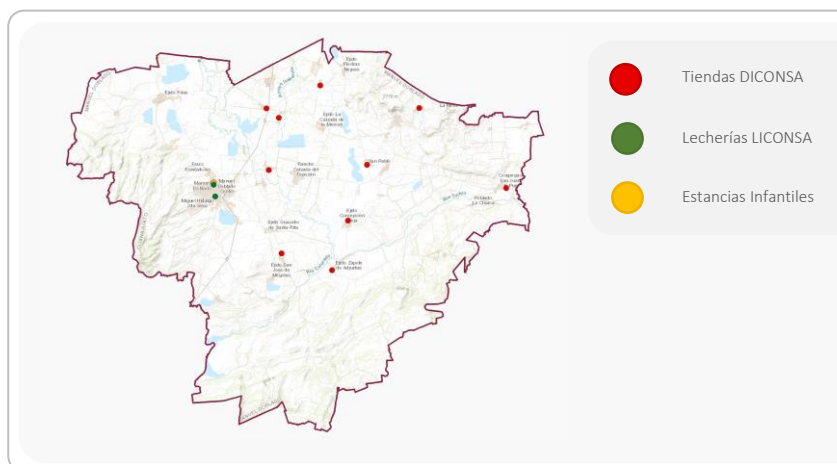
III. Indicadores de Carencias Sociales

(Porcentaje de población)



Fuente: Elaboración propia con información de la Medición de Pobreza 2015 de CONEVAL.

IV. Infraestructura social disponible



Fuente: Programa de Abasto Rural (Diconsa), Programa de Abasto Social de Leche (Liconsa) y Estancias Infantiles para Apoyar a Madres Trabajadoras (Secretaría de Bienestar).

V. Recursos del FAIS destinados en el municipio

Indicador (Monto en millones de pesos)	Año				
	2014	2015	2016	2017	2018
Recursos planeados* (A)	39	2	35	39	42
Recursos ejercidos** (B)	19	29	3	15	32
Brecha (B/A)	48.7%	1,450.0%	8.6%	38.5%	76.2%

Fuentes: Elaboración propia con base en la información de la Matriz de Inversión para el Desarrollo Social (MIDS)* y el Sistema de Formato Único (SFU)** proporcionada por la Dirección General de Desarrollo Regional.