

## I. Información general de pobreza y rezago social

|                              | Indicador                          | En el municipio | En el estado |
|------------------------------|------------------------------------|-----------------|--------------|
| Población                    | Número de personas                 | 51,673          | 5,993,705    |
|                              |                                    |                 |              |
| Pobreza Multidimensional     | Población en pobreza               | 55.0%           | 42.0%        |
|                              | Población en pobreza moderada      | 51.7%           | 38.2%        |
|                              | Población en pobreza extrema       | 3.3%            | 3.8%         |
|                              | Población vulnerable por carencias | 32.6%           | 31.8%        |
|                              | Población vulnerable por ingresos  | 4.8%            | 8.2%         |
|                              | Población no pobre y no vulnerable | 7.5%            | 18.0%        |
| Rezago social                | Grado de rezago social             | Muy bajo        | Medio        |
|                              |                                    |                 |              |
| Zona de Atención Prioritaria | Rurales                            | 0               | 5            |
|                              | Urbanas                            | 11              | 1,031        |

Fuentes: Proyecciones de población de CONAPO 2019.  
Medición de la pobreza municipal 2015 de CONEVAL.  
Índice de rezago social por entidad federativa y municipio 2015 de CONEVAL.  
Decreto por el que se formula la Declaratoria de las Zonas de Atención Prioritaria para 2019, Diario Oficial de la Federación.

## II. Retos para garantizar el derecho a la vivienda

| Indicador   | Población (Miles) | Porcentaje  |
|---|-------------------|-------------|
| <b>EN CARENCIA POR ACCESO A CALIDAD Y ESPACIOS DE LA VIVIENDA</b> | <b>1.3</b>        | <b>2.7%</b> |
| En viviendas con pisos de tierra                                  | 0.2               | 0.5%        |
| En viviendas con techos de material endeble                       | 0.1               | 0.1%        |
| En viviendas con muros de material endeble                        | 0.1               | 0.2%        |
| En viviendas con hacinamiento                                     | 1.3               | 2.5%        |

### Necesidades conjuntas no satisfechas

|  |  |
|--|--|
| <b>Pisos y techos</b><br>32 personas (0.1%)        | <b>Pisos y muros</b><br>32 personas (0.1%)             |
| <b>Pisos, techos y muros</b><br>32 personas (0.1%) | <b>Con tres subcarencias</b><br>Ninguna persona (0.0%) |

### ACCESO A LOS SERVICIOS BÁSICOS EN LA VIVIENDA

|  |     |      |
|--|-----|------|
| En viviendas sin acceso al agua                                  | 0.2 | 0.5% |
| En viviendas sin drenaje   | 1.0 | 2.0% |
| En viviendas sin electricidad                                    | 0.1 | 0.1% |
| En viviendas sin chimenea cuando usan leña o carbón para cocinar | 2.2 | 4.4% |

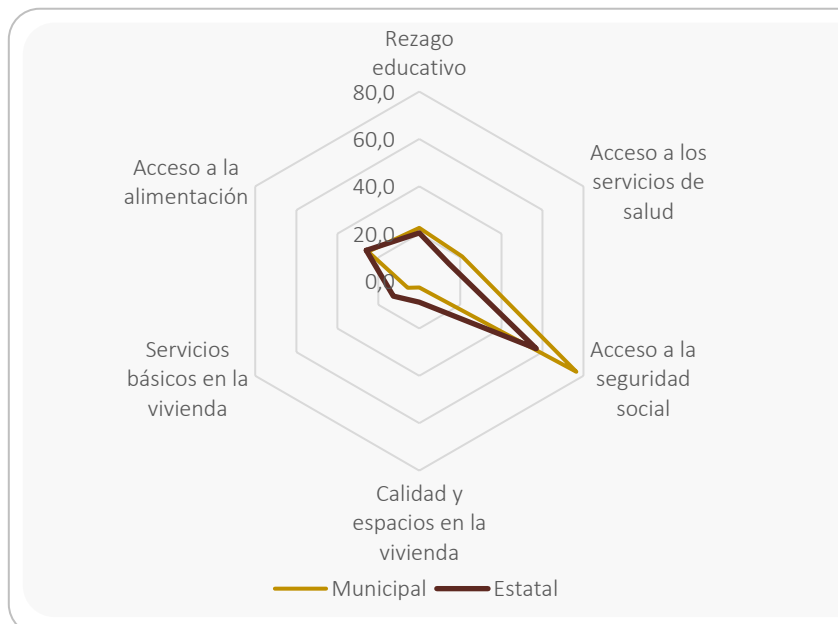
### Necesidades conjuntas no satisfechas

|  |  |
|--|--|
| <b>Drenaje y combustible</b><br>435 personas (0.9%)      | <b>Agua y combustible</b><br>125 personas (0.2%)       |
| <b>Agua, drenaje y combustible</b><br>66 personas (0.1%) | <b>Con tres subcarencias</b><br>Ninguna persona (0.0%) |

Fuente: Elaboración propia con información de la Encuesta Intercensal 2015.

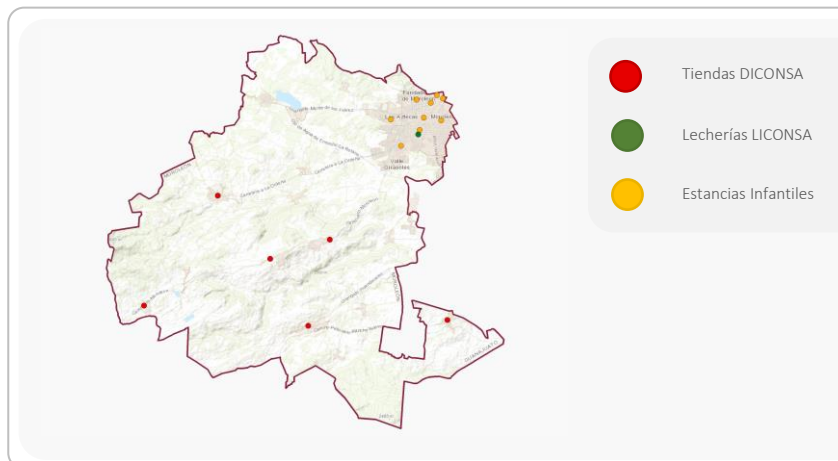
## III. Indicadores de Carencias Sociales

(Porcentaje de población)



Fuente: Elaboración propia con información de la Medición de Pobreza 2015 de CONEVAL.

## IV. Infraestructura social disponible



Fuente: Programa de Abasto Rural (Diconsa), Programa de Abasto Social de Leche (Liconsa) y Estancias Infantiles para Apoyar a Madres Trabajadoras (Secretaría de Bienestar).

## V. Recursos del FAIS destinados en el municipio

| Indicador<br>(Monto en millones de pesos) | Año   |        |       |       |       |
|---|-------|--------|-------|-------|-------|
|   | 2014  | 2015   | 2016  | 2017  | 2018  |
| Recursos planeados* (A)                   | 8     | 18     | 15    | 17    | 20    |
| Recursos ejercidos** (B)                  | 1     | 20     | 3     | 10    | 7     |
| Brecha (B/A)                              | 12.5% | 111.1% | 20.0% | 58.8% | 35.0% |

Fuentes: Elaboración propia con base en la información de la Matriz de Inversión para el Desarrollo Social (MIDS)\* y el Sistema de Formato Único (SFU)\*\* proporcionada por la Dirección General de Desarrollo Regional.